

제품명: PMS2 마우스 단클론 항체

카탈로그 번호: AMM82537

연구용 전용

요약

설명	마우스 단클론 항체
숙주	생쥐
적용	WB, IHC, ELISA, FC
반응성	인간
결합	비결합
변형	수정치 없음
아이소타입	Mouse IgG1
클론성	단클론
형태	액체
농도	1mg/ml
Storage	Aliquot 하여 -20°C 에 보관(12 개월 유효). 냉동/해동 반복을 피하십시오.
Shipping	Ice bags
버퍼	0.05% 아지드 나트륨 함유된 PBS 용액(정제 항체)
정제	친상정제

적용

희석 비율	WB 1:500-1:2000, IHC 1:200-1:1000, ELISA 1:5000-1:20000, FC 1:200-1:400
분자량	95.8kDa

항원 정보

유전자명	PMS2
다른 이름	MLH4; PMSL2; HNPCC4; PMS2CL
유전자 ID	5395.0
SwissProt ID	P54278
면역원	E. coli 에 발현된 정제된 PMS2 재조합단(AA: (431-580)).

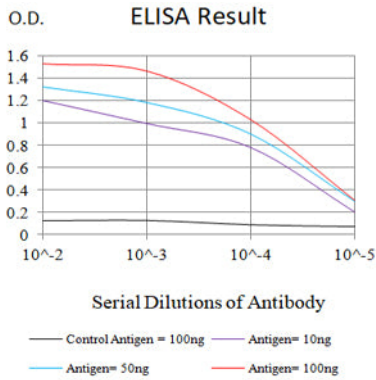
배경

이 유전자에 의해 코딩되는 단백질은 DNA 복제 및 손상 복구에서 발현되는 DNA 복제와 관련된 단백질로서, 정상적인 복제 사슬의 합성에 필수적이다. 이 단백질은 mutL homolog 1(MLH1) 유전자와 물리적으로 결합하여 MutL-알파 중량체를 형성한다. MutL-알파 중량체는 MutS-알파 및 MutS-베타 중량체와 결합 및 유실 부위를 인식하고 후속적으로 인클루져 복합체를 형성하여 DNA를 재조합하는 데 관여한다. 이 유전자에 의해 코딩되는 단백질 C-말단은 뉴클레오타이드 부위를 알릴하는 DQHA(X)2E(X)4E 도메인을 포함한다. 이 유전자 돌연변이는 유성세포성 결장암

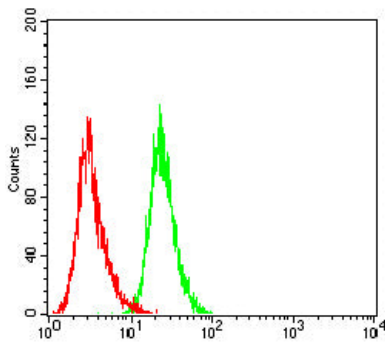
(HNPCC, 린종, 유방암) 및 유방암 관련 연구

연구 분야

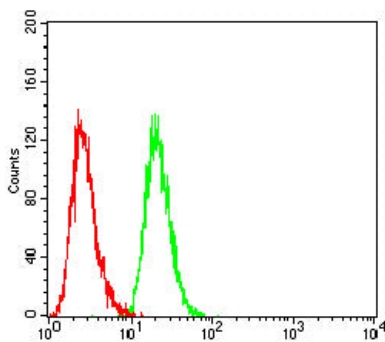
이미지 데이터



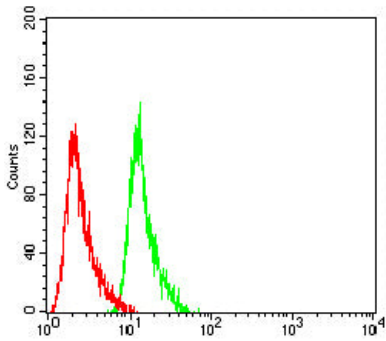
검색선 대항원(100ng); 보색선 항원(10ng); 파색선 항원(50ng); 빨색선 항원(100ng)



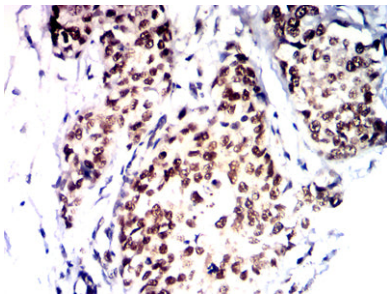
PMS2 무스딘용액(녹색)와 음대균(빨색)을 사용하여 A431 세포유세포분석법으로 분석한 결과



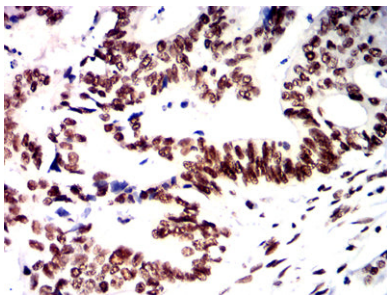
PMS2 무스딘용액(녹색)와 음대균(빨색)을 사용하여 Hepg2 세포유세포분석법으로 분석한 결과



PMS2 마우스 특항체(녹색)와 음대제(빨간색)를 사용하여 NIH3T3 세포를 유세포분석기로 분석한 결과



과편에 포함된 정상 조직에 대한 조직화 분석 PMS2 마우스 특항체 DAB 염색이 없었다



과편에 포함된 정상 조직에 대한 조직화 분석 PMS2 마우스 특항체 DAB 염색이 없었다