

제품명: CDX2 마우스 단클론 항체

카탈로그 번호: AMM82536

연구용 전용

요약

설명	마우스 단클론 항체
숙주	생쥐
적용	IHC, ELISA, FC
반응성	인간
결합	비결합
변형	수정치 없음
아이소타입	Mouse IgG1
클론성	단클론
형태	액체
농도	1mg/ml
Storage	Aliquot 하여 -20°C 에 보관(12 개월 유효). 냉동/해동 반복을 피하십시오.
Shipping	Ice bags
버퍼	0.05% 아지드 나트륨 함유된 PBS 용해정제된 항체
정제	천상정제

적용

희석 비율	IHC 1:200-1:1000, ELISA 1:5000-1:20000, FC 1:200-1:400
분자량	33.5kDa

항원 정보

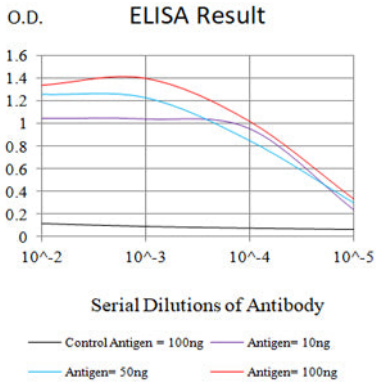
유전자명	CDX2
다른 이름	CDX3; CDX-3; CDX2/AS
유전자 ID	1045.0
SwissProt ID	Q99626
면역원	정제된 인간 CDX2 재조합 단백질(아미노산 1-180)을 사용하여 생산된 것

배경

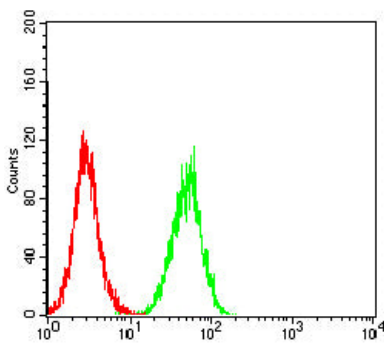
이 유전자는 과립구핵 전사 인자 유전자 계열에 속하며 유전자 구성은 단백질 구조를 갖는 하나의 장유전체를 주요 특징입니다. 또한 단일 장의 각 배설에 근거합니다. 이 유전자 정제는 발현 양도 및 조직 발현과 관련이 있습니다. [RefSeq 제공 2012년 1월]

연구 분야

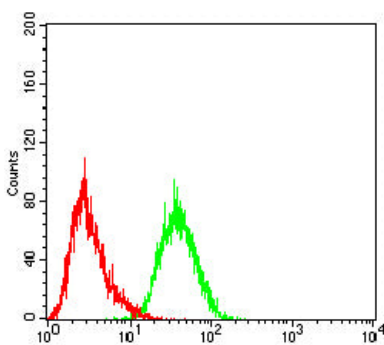
이미지 데이터



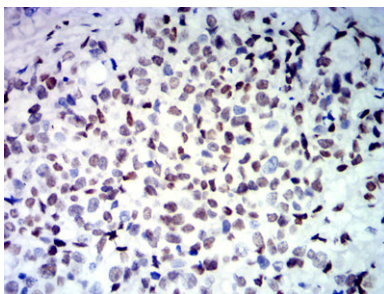
검색선 농도(100ng); 보색선 농도(10ng); 파색선 농도(50ng); 빨색선 농도(100ng)



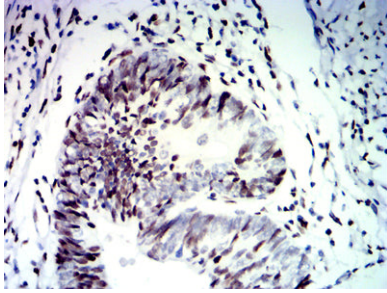
CDX2 마우스 특이성(녹색)의 음성 대조(빨색)를 사용하여 SK-OV-3 세포를 유세포분석기로 분석한 결과



CDX2 마우스 특이성(녹색)의 음성 대조(빨색)를 사용하여 Jurkat 세포를 유세포분석기로 분석한 결과



표본에 포함된 병양 조직에 대한 CDX2 마우스 특이성 IHC 염색을 통한 면역조직화 분석



과편에 과편인간 조직에 대한 CDX2 마우스를 대상으로 DAB 염색을 이용한 조직화 분석