

**제품명: CD15** 마우스 단클론 항체

**카탈로그 번호: AMM82534**

연구용 전용

## 요약

설명	마우스 단클론 항체
숙주	생쥐
적용	ELISA, FC
반응성	인간
결합	비결합
변형	수정치 없음
아이소타입	Mouse IgG1
클론성	단클론
형태	액체
농도	1mg/ml
Storage	Aliquot 하여 $-20^{\circ}\text{C}$ 에 보관(12 개월 유효). 냉동/해동 반복을 피하십시오.
Shipping	Ice bags
버퍼	0.05% 아지드 나트륨 함유된 PBS 용액(정제된 항체)
정제	천상정제

## 적용

희석 비율	ELISA 1:5000-1:20000, FC 1:200-1:400
분자량	59kDa

## 항원 정보

유전자명	CD15
다른 이름	LeX; CD15; ELFT; FCT3A; FUTIV; SSEA-1; FUC-TIV
유전자 ID	2526.0
SwissProt ID	P22083
면역원	대장에서 발현된 정제된 인간 CD15 재조합단(아미노산 1-147).

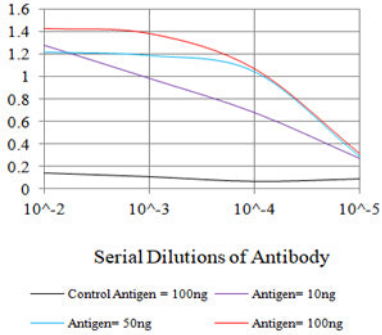
## 배경

이 유전자는 N-아세틸부민 당에 부착되어 부착된 당단백질을 생성한다. 또한 아열하당인 Lewis x (CD15)의 합을 촉진한다.[RefSeq 제공 2009 년 1 월]

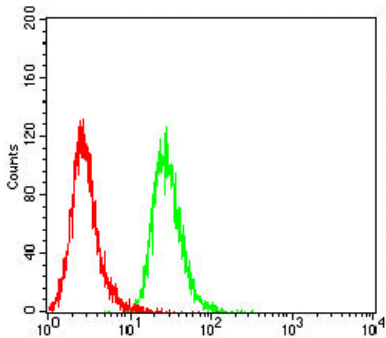
## 연구 분야

## 이미지 데이터

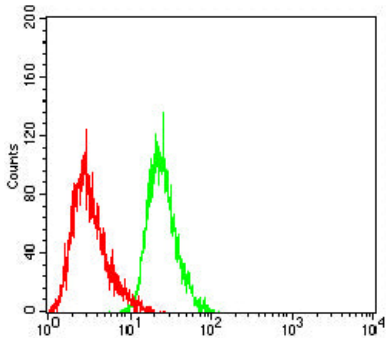
O.D. ELISA Result



검색선 대수형(100ng); 보색선 형(10ng); 파색선 형(50ng); 빨색선 형(100ng)



CD15 무스드용항체(녹)와 음대수(빨색)를 사용하여 THP-1 세포를 유세포분석기로 분석한 결과



CD15 무스드용항체(녹)와 음대수(빨색)를 사용하여 Jurkat 세포를 유세포분석기로 분석한 결과