

제품명: CLDN6 마우스 단클론 항체

카탈로그 번호: AMM82530

연구용 전용

요약

설명	마우스 단클론 항체
숙주	생쥐
적용	ELISA, FC
반응성	인간
결합	비결합
변형	수정되지 않음
아이소타입	Mouse IgG1
클론성	단클론
형태	액체
농도	1mg/ml
Storage	Aliquot 하여 -20°C 에 보관(12 개월 유효). 냉동/해동 반복을 피하십시오.
Shipping	Ice bags
버퍼	0.05% 아지드나트륨이 함유된 PBS 용액(정단항체)
정제	천상정제

적용

희석 비율	ELISA 1:5000-1:20000, FC 1:200-1:400
분자량	23.3kDa

항원 정보

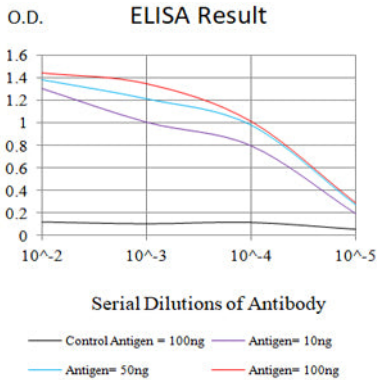
유전자명	CLDN6
다른 이름	CLDN6
유전자 ID	9074.0
SwissProt ID	P56747
면역원	E. Coli 에서 발효된 인간 CLDN6 의 정단 사슬(단편(AA: extra(29-81) 및 extra(138-160))).

배경

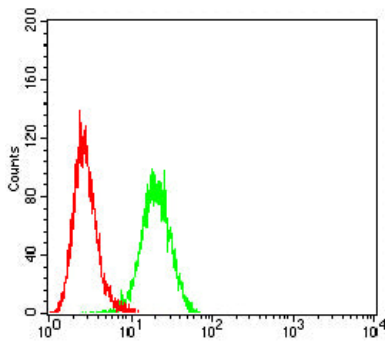
말린 상피 세포 또는 내분비 세포의 접합 조직에서 주요 발현 조직으로 알려져 있으며, 주로 상피 세포의 공을 자유롭게 통과하는 것을 막는 물리적 장벽 역할을 합니다. 이러한 접합 조직 상피 세포에 연속적으로 연결된 다른 접합 조직 세포와 상호 작용을 합니다. 유전자는 말린 접합 조직의 주요 인클루진 계열 단백질을 암호화합니다. 단백질은 단백질 C 형염색체 1의 침입 부위 중 하나입니다. 유전자 마찰은 식도 종양 발생과 관련이 있을 수 있습니다. 유전자는 16 번염색체에서 같은 계열 다른 구성원 CLDN9 유전자와 접해 있습니다. [RefSeq 제 2010 년 8 월]

연구 분야

이미지 데이터



검색선 대항원(100ng); 보색선 항원(10ng); 파색선 항원(50ng); 빨색선 항원(100ng)



CLDN6 마우스 단클론항체(녹색)와 음성 대조군(빨색)을 사용하여 Hepg2 세포를 유세포분석법으로 분석한 결과