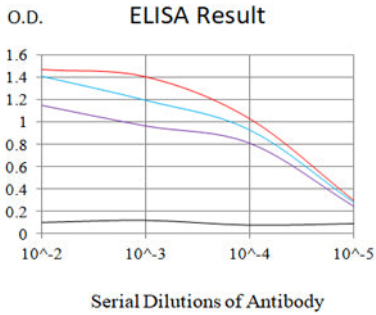


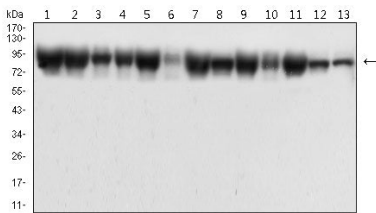
연구 분야

Wnt 신호전달경로, Hippo 신호전달경로

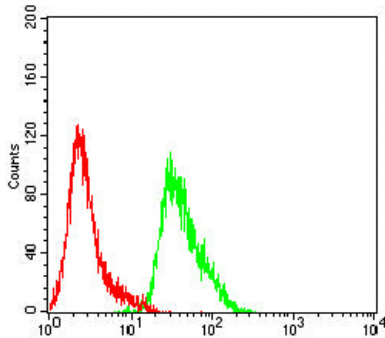
이미지 데이터



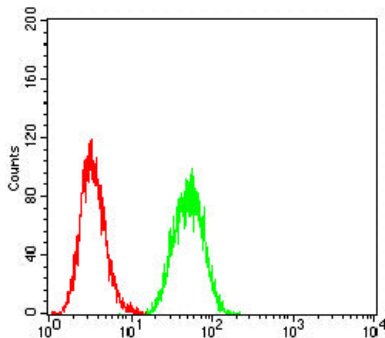
검색선 대수형(100ng); 보색선 형(10ng); 파색선 형(50ng); 빨색선 형(100ng)



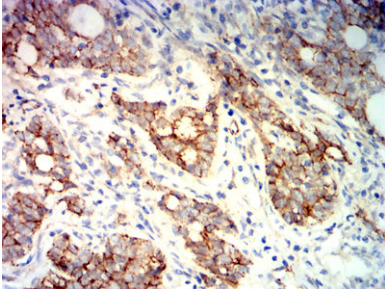
Hela(1), HepG2(2), NIH3T3(3), MCF-7(4), C6(5), COS-7(6), K562(7), Jurkat(8), A549(9), SH-SY5Y(10), BEL-7402(11), HEK293(12) 및 HEK293-6e(13) 세포 용출물에 대한 CTNNB1 마우스 mAb 를 사용한 Western blot 분석



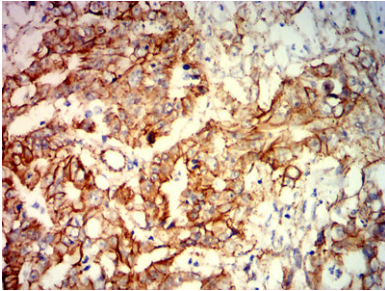
CTNNB1 마우스 mAb 형(녹색)와 음성 대조군(빨색)을 사용하여 HepG2 세포를 유세포 분석기로 분석한 결과



CTNNB1 마우스 mAb 형(녹색)와 음성 대조군(빨색)을 사용하여 A549 세포를 유세포 분석기로 분석한 결과



파란에 표된 인간 췌장암 조직에 대한 CTNNB1 마우스 단백질에 DAB 염색이 용인 면역조직화학 분석



파란에 표된 인간 췌장암 조직에 대한 CTNNB1 마우스 단백질에 DAB 염색이 용인 면역조직화학 분석