

제품명: GZMB 마우스 단클론 항체

카탈로그 번호: AMM82526

연구용 전용

요약

설명	마우스 단클론 항체
숙주	생쥐
적용	IHC, ELISA
반응성	인간
결합	비결합
변형	수정치 없음
아이소타입	Mouse IgG2a
클론성	단클론
형태	액체
농도	1mg/ml
Storage	Aliquot 하여 -20°C 에 보관(12 개월 유효). 냉동/해동 반복을 피하십시오.
Shipping	Ice bags
버퍼	0.05% 아지드 나트륨 함유된 PBS 용해정된 항체
정제	천상정제

적용

희석 비율	IHC 1:200-1:1000, ELISA 1:5000-1:20000
분자량	28kDa

항원 정보

유전자명	GZMB
다른 이름	C11; HLP; CCPI; CGL1; CSPB; SECT; CGL-1; CSP-B; CTLA1; CTSLG1
유전자 ID	3002.0
SwissProt ID	P10144
면역원	정제된 인간 GZMB 재조합 단백질(아미노산 21-247)을 바탕으로 설계된 것

배경

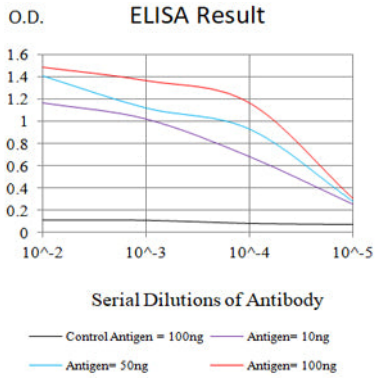
이 유전자는 인간 단백질 데이터베이스(S1) 계열에 속하는 과립단백질 형의 구성요소입니다. 이 유전자는 자연살해(NK) 세포의 세포살상 림프구(CTL)에 분포하는 과립분해 과정을 개시하는 데 관여하며, 이는 과립 세포의 세포 사멸을 유발합니다. 단백질은 또한 세포 사멸을 차단하고 세포의 생존을 방해하여 이러한 역할은 종종 암 치료의 표적이 됩니다. 이 유전자는 암 발생 증후군에 증가할 수 있습니다.[RefSeq]

제정 2016년 9월

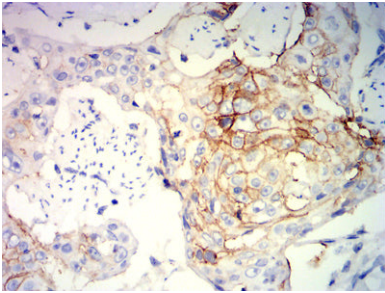
연구 분야

세포학

이미지 데이터



검색선 대수항원(100ng); 보색선 항원(10ng); 파색선 항원(50ng); 빨색선 항원(100ng)



파란에 표된 인노 조직에 대한 면역조직화학 분석 GZMB 마우스를 사용하여 DAB 염색이 되었다