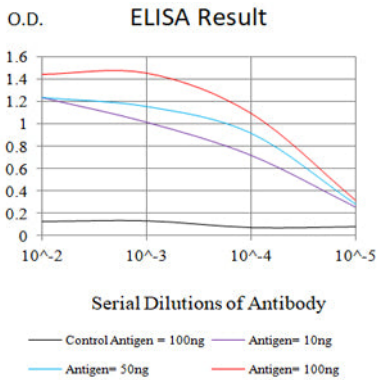


항원 특이적 T 세포 활성화에 유망한 접근법으로 제안하는 것으로 생겼다 [RefSeq 제 2008 년 7 월]

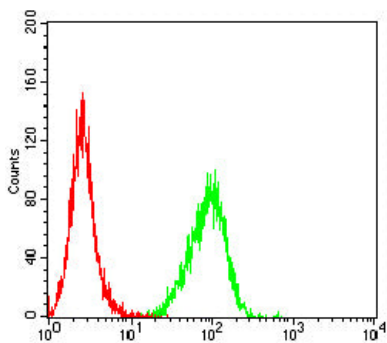
연구 분야

세포 및 TGF- β 신호 전달 경로

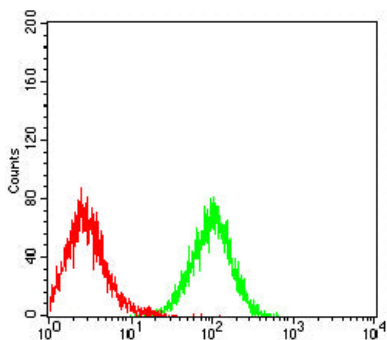
이미지 데이터



검색선 농도(100ng); 보색선 농도(10ng); 표색선 농도(50ng); 빨색선 농도(100ng)



TNFRSF25 무스딘용액(녹색)와 양대군(빨색)을 사용하여 THP-1 세포를 유세포 분석기로 분석한 결과



TNFRSF25 무스딘용액(녹색)와 양대군(빨색)을 사용하여 Jurkat 세포를 유세포 분석기로 분석한 결과