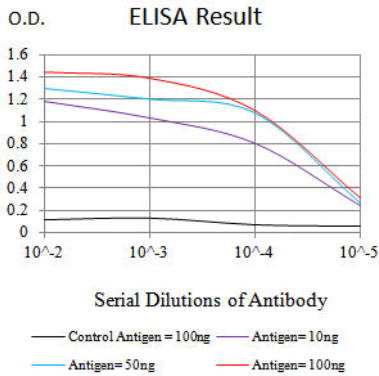
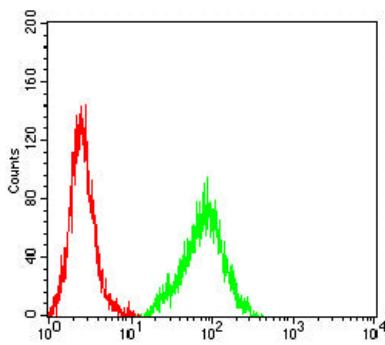


연구 분야

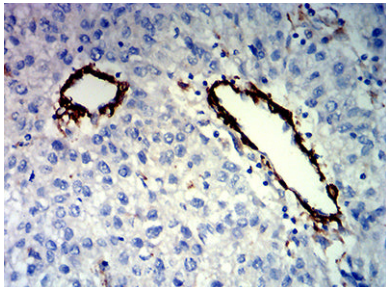
이미지 데이터



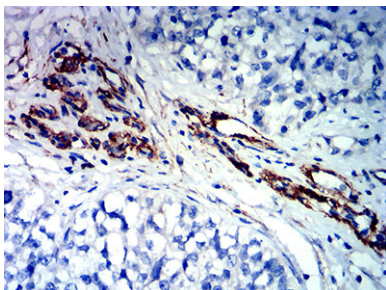
검색선 대수항원(100ng); 보색선 항원(10ng); 파색선 항원(50ng); 빨색선 항원(100ng)



FLI1 마우스 단클론항체(녹색)와 음성 대조군(빨색)을 사용하여 HeLa 세포를 유세포분석기로 분석한 결과



파란에 표본인양 감염 조직에 대한 FLI1 마우스 단클론항체 DAB 염색이 용한 면역조직화학 분석



파란에 표본인양 병용 감염 조직에 대한 FLI1 마우스 단클론항체 DAB 염색이 용한 면역조직화학 분석