

**제품명: CD10** 마우스 단클론 항체

**카탈로그 번호: AMM82515**

연구용 전용

## 요약

설명	마우스 단클론 항체
숙주	생쥐
적용	ELISA, FC
반응성	인간
결합	비결합
변형	수정치 없음
아이소타입	Mouse IgG1
클론성	단클론
형태	액체
농도	1mg/ml
Storage	Aliquot 하여 $-20^{\circ}\text{C}$ 에 보관(12 개월 유효). 냉동/해동 반복을 피하십시오.
Shipping	Ice bags
버퍼	0.05% 아지드/부틸아민 함유 PBS 용해정단항체
정제	천상정제

## 적용

희석 비율	ELISA 1:5000-1:20000, FC 1:200-1:400
분자량	85.5kDa

## 항원 정보

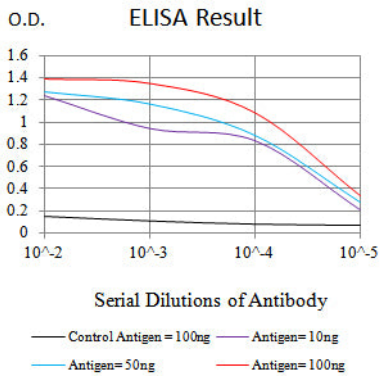
유전자명	CD10
다른 이름	MME; NEP; SFE; CALLA; CMT2T; SCA43
유전자 ID	4311.0
SwissProt ID	P08473
면역원	정제인간 CD10 재조합 단백질(AA: 549-750 번머리(신열주)을 사용해서 제작된 것

## 배경

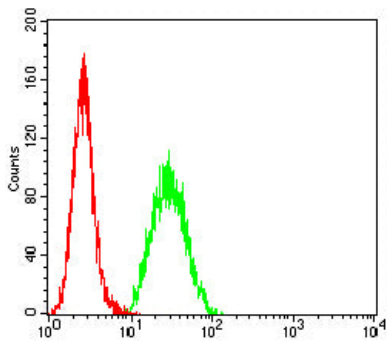
이 유전자는 인간 단클론 항체 형질 전환을 위한 유전자 발현(ALL) 전에 중화세포 표면 표지인 인간 유전자 발현형이다. 이 단백질은 ALL 환자의 85%를 차지하는 B 세포형의 발현에 존재한다. 그러나 단클론 항체 형질 전환에 적합하지 않다고 생각되는 이유는 이 단백질은 소성간엽 세포에서 유래하는 중간엽에서 매우 흔한 단백질인 슈만 P, 뉴로신 옥타인, 보리 카를을 포함한 여러 단백질과 공유를 분할하기 때문이다.

## 연구 분야

## 이미지 데이터



검색선 대항원(100ng); 보색선 항원(10ng); 표색선 항원(50ng); 빨색선 항원(100ng)



CD10 마우스 단클론항체(녹색)와 음성 대조군(빨색)을 사용하여 HeLa 세포를 유세포분석기로 분석한 결과