

**제품명: C1QA** 마우스 단클론 항체

**카탈로그 번호: AMM82511**

연구용 전용

## 요약

설명	마우스 단클론 항체
숙주	생쥐
적용	ELISA, FC
반응성	인간
결합	비결합
변형	수정치 없음
아이소타입	Mouse IgG2b
클론성	단클론
형태	액체
농도	1mg/ml
Storage	Aliquot 하여 $-20^{\circ}\text{C}$ 에 보관(12 개월 유효). 냉동/해동 반복을 피하십시오.
Shipping	Ice bags
버퍼	0.05% 아지드 나트륨 함유인 PBS 용액(정제된 항체)
정제	천상정제

## 적용

희석 비율	ELISA 1:5000-1:20000, FC 1:200-1:400
분자량	26kDa

## 항원 정보

유전자명	C1QA
다른 이름	C1QA
유전자 ID	712.0
SwissProt ID	P02745
면역원	대장균에서 발효된 정제된 인간 C1QA 재조합 단백질(아미노산 96-245).

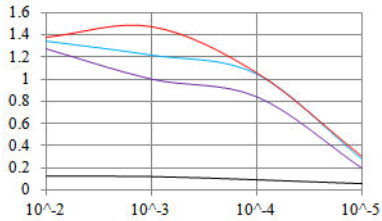
## 배경

이 유전자는 혈청 내 C1q 구성요소인 C1q의 A 사슬을 인코딩하며, C1q는 C1r 및 C1s와 결합하여 혈청 보체 시스템의 첫 번째 구성요소를 형성한다. C1q 결합은 류스 효소 및 서브에틸아민이 있다. C1q는 6개의 A 사슬, 6개의 B 사슬, 6개의 C 사슬을 포함하는 18개의 폴리펩타이드 사슬로 구성된다. 각 사슬은 말에 글리코실 유성인 C 말에 C1q 구성요소를 포함한다. 대체 폴리펩타이드는 여러 변체가 생성된다.

## 연구 분야

## 이미지 데이터

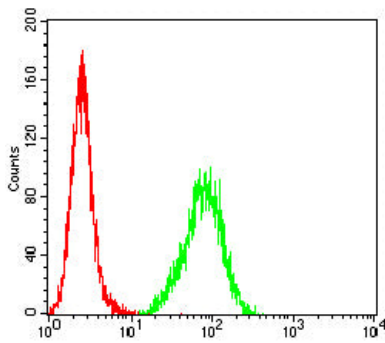
O.D. ELISA Result



Serial Dilutions of Antibody

— Control Antigen = 100ng — Antigen = 10ng  
— Antigen = 50ng — Antigen = 100ng

검색선 대항원(100ng); 보색선 항원(10ng); 파색선 항원(50ng); 빨색선 항원(100ng)



C1QA 무스딘 표항(녹색)와 음대항(빨색)을 사용하여 HeLa 세포를 유세포분석기로 분석한 결과