

제품명: GLUL 마우스 단클론 항체

카탈로그 번호: AMM82509

연구용 전용

요약

설명	마우스 단클론 항체
숙주	생쥐
적용	WB, IHC, ICC, ELISA, FC
반응성	인간 쥐
결합	비결합
변형	수정되지 않음
아이소타입	Mouse IgG1
클론성	단클론
형태	액체
농도	1mg/ml
Storage	Aliquot 하여 -20°C 에 보관(12 개월 유효). 냉동/해동 반복을 피하십시오.
Shipping	Ice bags
버퍼	0.05% 아지드/부틸아민 함유된 PBS 용액(정제된 항체)
정제	천상정제

적용

희석 비율	WB 1:500-1:2000, IHC 1:200-1:1000, ICC 1:200-1:1000, ELISA 1:5000-1:20000, FC 1:200-1:400
분자량	42kDa

항원 정보

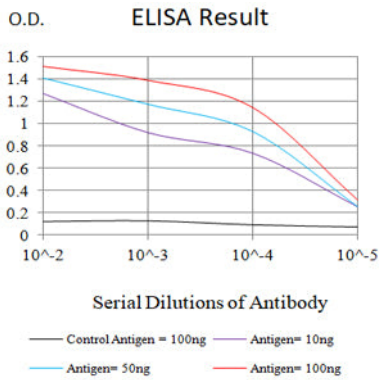
유전자명	GLUL
다른 이름	GS; GLNS; PIG43; PIG59
유전자 ID	2752.0
SwissProt ID	P15104
면역원	인간 GLUL 의 정제된 재조합 단백질(아미노산 2-121)을 사용하여 발한 것

배경

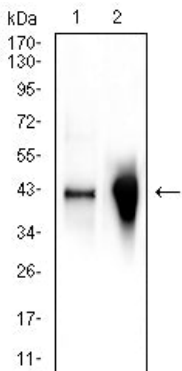
이 유전자는 에코DNA 맵핑을 통해 인간 게놈에 위치하며, ATP 의존적인 글리코실아민 유도체 글리코실아민을 축적한다. 이 단백질은 아미노산 비특이적 산염기 조성, 시스테인 잔류 및 세로토닌 잔류와 함께 글리코실아민에 아미노산, 피리딘 및 기타 화학적 구성 요소를 포함한다. 이 유전자의 돌연변이는 산성 글리코실아민 결핍과 관련 있으며, 일부 임상 증례에서 유전자 결함은 관련이 있다. 유전자에 2 번 5 번 9 번 11 번 및 12 번 염색체 6 개의 유전자(pseudogene)가 존재한다. 대체 스플라이싱을 통해 적어도 4 개체가 생성된다.

연구 분야

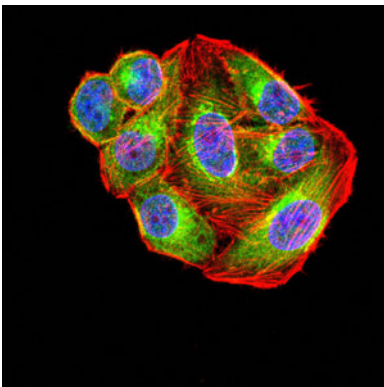
이미지 데이터



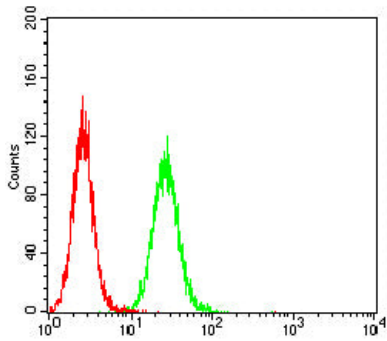
검색선 대항원(100ng); 보색선 항원(10ng); 파색선 항원(50ng); 빨색선 항원(100ng)



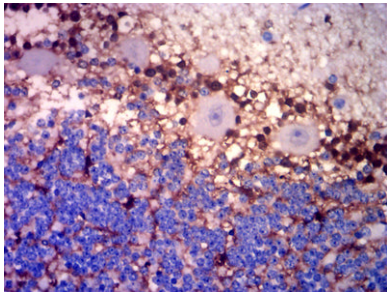
Jurkat(1)에 대한 GLUL 마우스 mAb 및 마우스 Ig(2) 세포 용출물 사용에 의한 Western blot 분석



GLUL 마우스 단클론항체(녹색)를 이용한 HeLa 세포의 면역형광분석. 파색 DRAQ5 형광 염료, 빨색 액틴 단백질은 Alexa Fluor-555 필라민으로 표지되었다.



GLUL 마우스 특이 항(녹색)이 음성 대조군(빨색)을 사용하여 HeLa 세포를 유세포 분석기로 분석한 결과



과립 세포 표면 안소노자에 대한 GLUL 마우스 특이 항(DAB 염색)을 이용한 조직화 분석