

제품명: MUC16 마우스 단클론 항체

카탈로그 번호: AMM82500

연구용 전용

요약

설명	마우스 단클론 항체
숙주	생쥐
적용	ELISA, FC
반응성	인간
결합	비결합
변형	수정치 없음
아이소타입	Mouse IgG1
클론성	단클론
형태	액체
농도	1mg/ml
Storage	Aliquot 하여 -20°C 에 보관(12 개월 유효). 냉동/해동 반복을 피하십시오.
Shipping	Ice bags
버퍼	0.05% 아지드 나트륨이 함유된 PBS 용액(정제된 항체)
정제	천상정제

적용

희석 비율	ELISA 1:5000-1:20000, FC 1:200-1:400
분자량	1519kDa

항원 정보

유전자명	MUC16
다른 이름	CA125
유전자 ID	94025.0
SwissProt ID	Q8WXI7
면역원	대장에서 발현된 정제된 인간 MUC16 재조합 단백질 (아산화철 1-200 번주).

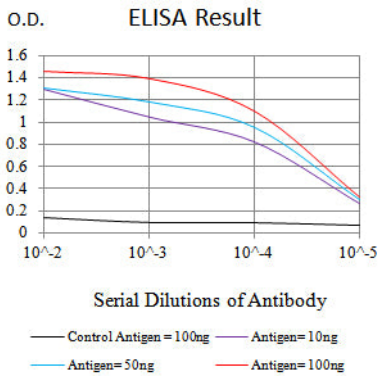
배경

이 유전자는 유계 막 단백질로 구성된 다량 단백질인 O-글리코실 단백질 보호막 단백질에 중추적인 역할을 하는 세포 외 막 단백질에 포함된다. 유계 막 단백질은 유계 막 단백질로 이루어진 세포 외 막 단백질인 간혹 단백질, 그리고 세포 외 막 단백질인 간혹 단백질을 포함한다. 유계 막 단백질은 주로 골수에서 발현되며, 비정상적인 발현은 암과 관련이 있다. 이 단백질은 156 개의 아미노산으로 구성되어 있다. 비정상적인 발현은 상피성 막 단백질인 CA125 및 아미노산(SEA) 도출 유 단백질인 그라나닌(ANK) 변이 단백질이다. 이러한 유계 막 단백질은 암에서 발현되어 막 단백질인 CA125 도출부에 작용하는 잘 알려진 표지이다. 이 단백질은 상피 세포를 방문

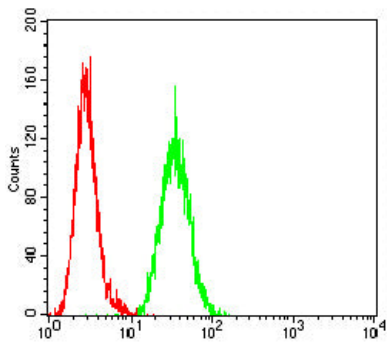
루틴으로 정형에 중한 일을 하는 것으로 집니다. 이 원치 않은 양염 표지 사용이 있을 때, 발현 수준을 높여주기 중으로 알려져 있습니다.

연구 분야

이미지 데이터



검색선 대수형(100ng); 보색선 형(10ng); 파색선 형(50ng); 빨색선 형(100ng)



MUC16 마우스 단클론(녹)와 양 대수(빨색)을 사용하여 HeLa 세포를 유세포 분석기로 분석한 결과