

제품명: SP10 마우스 단클론 항체

카탈로그 번호: AMM82492

연구용 전용

요약

설명	마우스 단클론 항체
숙주	생쥐
적용	IHC, ELISA, FC
반응성	인간
결합	비결합
변형	수정치 없음
아이소타입	Mouse IgG1
클론성	단클론
형태	액체
농도	1mg/ml
Storage	Aliquot 하여 -20°C 에 보관(12 개월 유효). 냉동/해동 반복을 피하십시오.
Shipping	Ice bags
버퍼	0.05% 아지드 나트륨 함유인 PBS 용액에 정제된 항체
정제	천상정제

적용

희석 비율	IHC 1:200-1:1000, ELISA 1:5000-1:20000, FC 1:200-1:400
분자량	28kDa

항원 정보

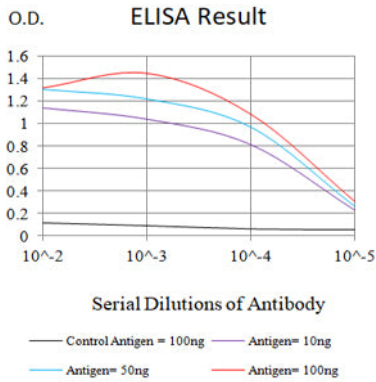
유전자명	SP10
다른 이름	ACRV1, SP-10; SPACA2; D11S4365
유전자 ID	56.0
SwissProt ID	P26436
면역원	정제된 인간 SP10 재조합 단백질(아미노산 22-265)을 대상으로 발충시킨 것

배경

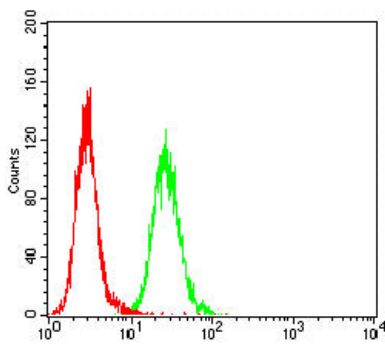
이 유전자는 정상적인 정상 장치 세포에서 생성되는 고분자량 항원인 장치 세포 단백질(ACP1)을 암호화하며 상한 장치 세포 및 집관 세포에 있습니다. ACP1은 정상적인 장치 세포에서 발현되는 단백질로, 관할 수 있습니다. 대체 물질을 통해 생성되는 유변이체도 보고되었습니다.

연구 분야

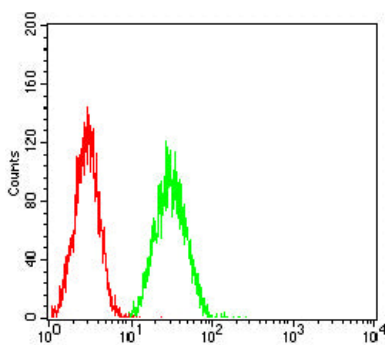
이미지 데이터



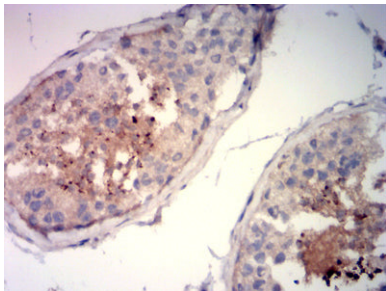
검색선 대항원(100ng); 보색선 항원(10ng); 파색선 항원(50ng); 빨색선 항원(100ng)



SP10 마우스 특항체(녹색)와 음성 대조군(빨색)을 사용하여 HeLa 세포를 유세포분석기로 분석한 결과



SP10 마우스 특항체(녹색)와 음성 대조군(빨색)을 사용하여 SK-OV-3 세포를 유세포분석기로 분석한 결과



과편에 포함된 안구 조직에 SP10 마우스 특항체(DAB 염색)를 통한 면역조직화학 분석