

**제품명: SP10** 마우스 단클론 항체

**카탈로그 번호: AMM82491**

연구용 전용

## 요약

설명	마우스 단클론 항체
숙주	생쥐
적용	ELISA, FC
반응성	인간
결합	비결합
변형	수정치 없음
아이소타입	Mouse IgG1
클론성	단클론
형태	액체
농도	1mg/ml
Storage	Aliquot 하여 $-20^{\circ}\text{C}$ 에 보관(12 개월 유효). 냉동/해동 반복을 피하십시오.
Shipping	Ice bags
버퍼	0.05% 아지드 나트륨 함유인 PBS 용액(정제된 항체)
정제	천상정제

## 적용

희석 비율	ELISA 1:5000-1:20000, FC 1:200-1:400
분자량	28kDa

## 항원 정보

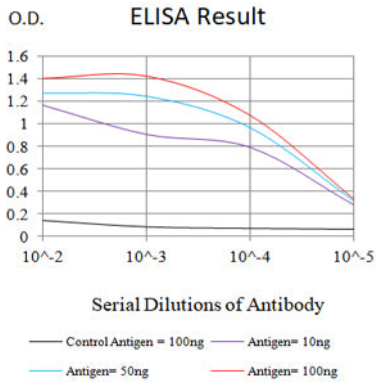
유전자명	SP10
다른 이름	ACRV1, SP-10; SPACA2; D11S4365
유전자 ID	56.0
SwissProt ID	P26436
면역원	정제된 SP10 재조합 단백질(아미노산 22-265)을 대상으로 발충시킨 것

## 배경

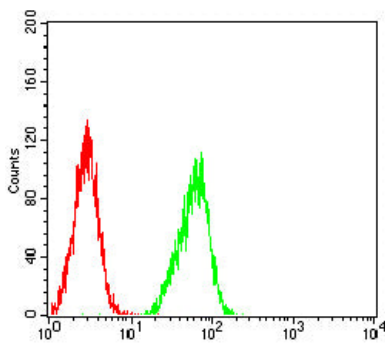
이 유전자는 정형과 정상형 체세포에 생성되는 고분자량 항원 정체소 단백질(ACP1)을 암호화하며 상한 정형 정체가 밀접하게 관련되어 있습니다. ACP1은 정형과 정상형 체세포에 의해 생성되는 단백질로, 정상형 체세포에 의해 생성되는 단백질과 관련이 있습니다. 대체 물질을 통해 생성되는 유변형체도 보고되었습니다.

## 연구 분야

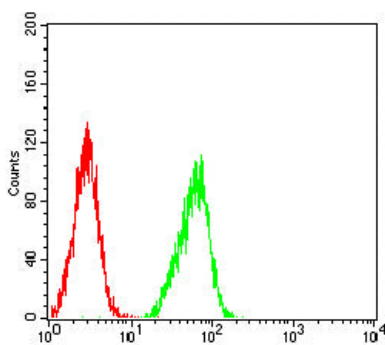
## 이미지 데이터



검색선 농도(100ng); 보색선 농도(10ng); 파색선 농도(50ng); 빨색선 농도(100ng)



SP10 마우스 항체 (빨)와 음성 대조군 (빨)을 사용하여 HeLa 세포를 유세포 분석기로 분석한 결과



SP10 마우스 항체 (빨)와 음성 대조군 (빨)을 사용하여 SK-OV-3 세포를 유세포 분석기로 분석한 결과