

**제품명: ALB** 마우스 단클론 항체

**카탈로그 번호: AMM82485**

연구용 전용

## 요약

설명	마우스 단클론 항체
숙주	생쥐
적용	WB, IHC, ELISA, FC
반응성	인간
결합	비결합
변형	수정치 없음
아이소타입	Mouse IgG1
클론성	단클론
형태	액체
농도	1mg/ml
Storage	Aliquot 하여 -20°C 에 보관(12 개월 유효). 냉동/해동 반복을 피하십시오.
Shipping	Ice bags
버퍼	0.05% 아지드 나트륨 함유된 PBS 용해정제항체
정제	천상정제

## 적용

희석 비율	WB 1:500-1:2000, IHC 1:200-1:1000, ELISA 1:5000-1:20000, FC 1:200-1:400
분자량	69.4kDa

## 항원 정보

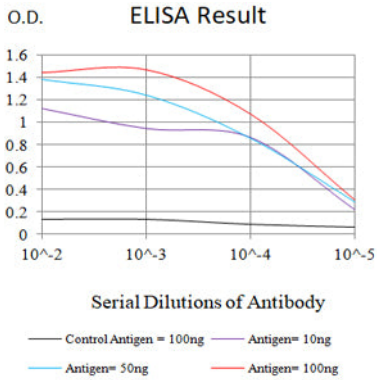
유전자명	ALB
다른 이름	HSA; PRO0883; PRO0903; PRO1341
유전자 ID	213.0
SwissProt ID	P02768
면역원	정제인간 ALB 재조합단(AA: 410-609)을 사용하여 합성된 것

## 배경

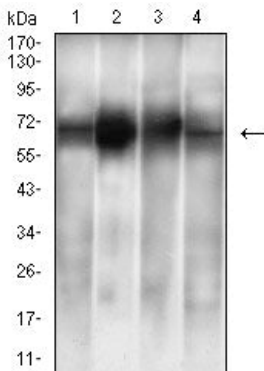
이 유전자는 혈액에서 가장 풍부한 단백질을 암호화합니다. 단백질은 총 콜레스테롤의 25%를 포함하며, 주로 지방산 운반을 위한 밀립 단백질 합성을 포함합니다. 또한, 이 단백질은 갑상선 기능에 스페리유 효소를 포함합니다. 암흑선 단백질은 단백질 분해 과정을 거쳐 수송 단백질로 전환됩니다. 이 단백질에서 유래한 펩타이드 EPI-X4는 CXCR4 케모카인 수용체의 내성 억제제입니다. [RefSeq 제 2016년 7월]

## 연구 분야

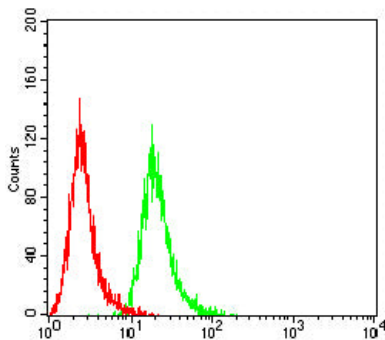
## 이미지 데이터



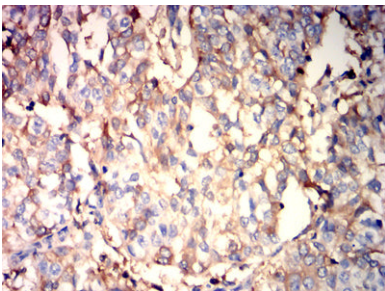
검색선 100ng; 보색선 10ng; 파색선 50ng; 빨색선 100ng



Hela(1), 혈(2), 간(3) 및BEC-7402(4) 세포종에 대한ALB 마우스mAb 를사용위탁분석



ALB 마우스mAb(녹색)와양대(빨색)를사용하여HepG2 세포유세포분석결과



파란에표된인양조직에대한ALB 마우스mAb의DAB 염색이행한면조직화분석

