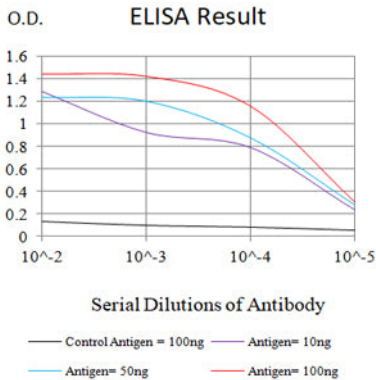


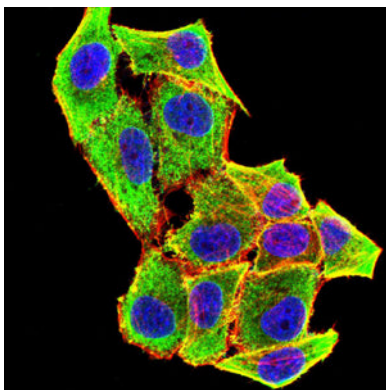
단백질을 생산하는 두 가지 전체 확인되었습니다. 주된 단백질 확인되었지만 전체적인 전체는 아직보다 없습니다.

연구 분야

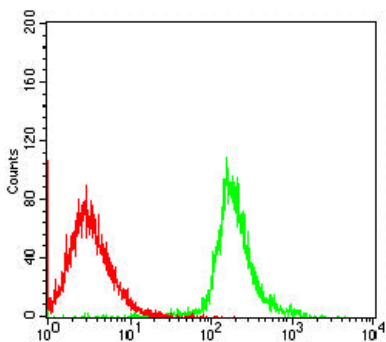
이미지 데이터



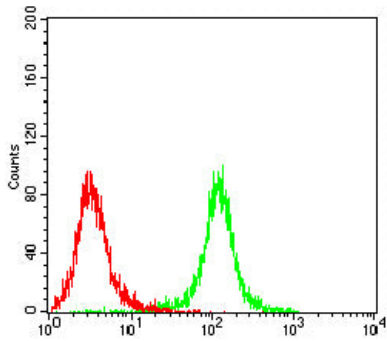
검색선 대항원(100ng); 보색선 항원(10ng); 파색선 항원(50ng); 빨색선 항원(100ng)



MYLK 마우스 monoclonal antibody를 이용한 HeLa 세포의 면역형광 분석. 파색 DRAQ5 형광 DNA 염료, 빨색 Alexa Fluor-555 표지 단백질로 표지되었다.



MYLK 마우스 monoclonal antibody와 양성 대조군(빨색)을 사용하여 Du-145 세포를 유세포 분석기로 분석한 결과.



MYLK 유전자 발현(녹색)과 음성 대조군(빨간색)을 사용하여 MLTC-1 세포유형 분석법으로 분석한 결과