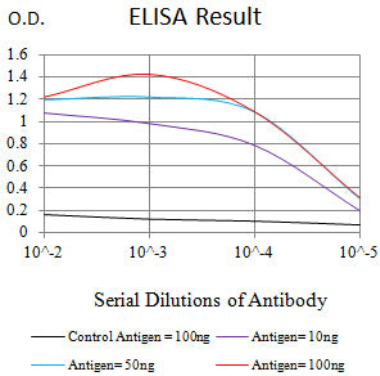
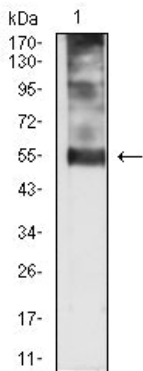


연구 분야

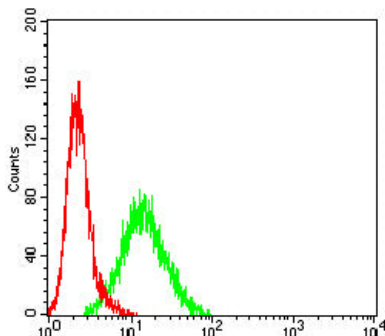
이미지 데이터



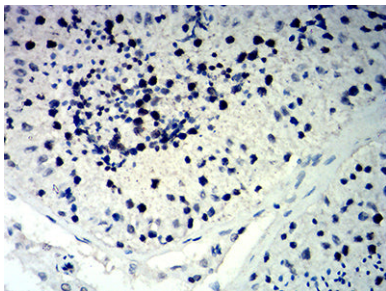
검색선 대항원(100ng); 보색선 항원(10ng); 파색선 항원(50ng); 빨색선 항원(100ng)



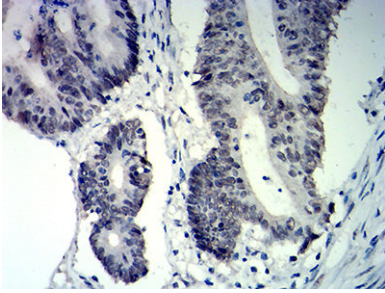
SK-Br-3 에 대한 CDKN1C 마우스 특이 항체를 사용한 Western blotting 실험 결과



CDKN1C 마우스 특이 항체(녹색)와 양대조군(빨색)을 사용하여 MCF-7 세포를 유세포 분석기로 분석한 결과



CDKN1C 마우스 특이 항체와 DAB 염색이 용해된 파라핀 조직 절편에 대한 조직면역조직화학 분석



DAB 염색을 통한 CDKN1C 마우스 분형체 사용 후 기관 폐쇄인 결장 조직의 면역조직화 분석