

제품명: TET2 마우스 단클론 항체

카탈로그 번호: AMM82477

연구용 전용

요약

설명	마우스 단클론 항체
숙주	생쥐
적용	WB, IHC, ICC, ELISA, FC
반응성	인간
결합	비결합
변형	수정치 없음
아이소타입	Mouse IgG1
클론성	단클론
형태	액체
농도	1mg/ml
Storage	Aliquot 하여 -20°C 에 보관(12 개월 유효). 냉동/해동 반복을 피하십시오.
Shipping	Ice bags
버퍼	0.05% 아지드나트륨 함유된 PBS 용액(정제항체)
정제	천상정제

적용

희석 비율	WB 1:500-1:2000, IHC 1:200-1:1000, ICC 1:200-1:1000, ELISA 1:5000-1:20000, FC 1:200-1:400
분자량	223.8kDa

항원 정보

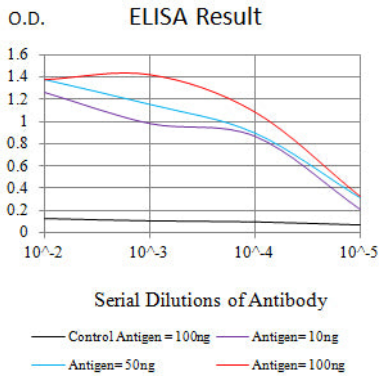
유전자명	TET2
다른 이름	MDS; KIAA1546
유전자 ID	54790.0
SwissProt ID	Q6N021
면역원	대장에서 발현된 정제된 인간 TET2 재조합 단백질

배경

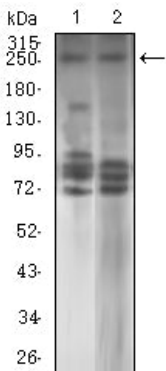
이 유전자 코딩 단백질 마우스 항체는, 이 유전자 발현으로 전하는 비혈액계 세포를 측정하는 마우스 유전자 칩과 이 단백질과 상호작용하여 유전자 발현을 연구할 수 있는 마우스 유전자 칩을 연구하는 두 가지 분야에 사용됩니다.

연구 분야

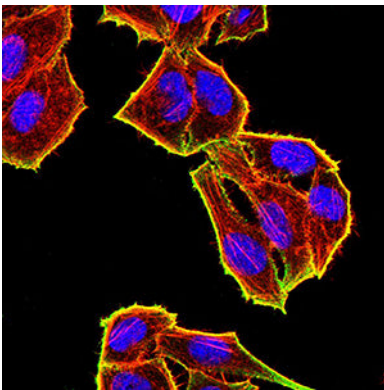
이미지 데이터



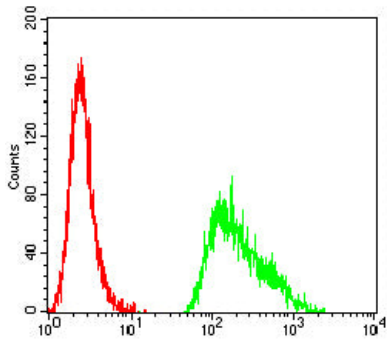
검색선 대수항원(100ng); 보색선 항원(10ng); 파색선 항원(50ng); 빨색선 항원(100ng)



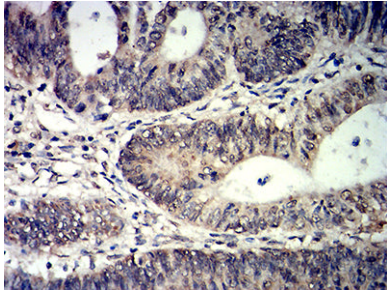
HL-60(1) 및 SK-N-SH(2) 세포종에 대한 TET2 마우스 mAb 를 사용 위양성률 분석



TET2 마우스 단클론 항체를 이용한 HeLa 세포 면역형광 분석. 파색 DRAQ5 항 DNA 염료, 빨색 액틴 단백질은 Alexa Fluor-555 표지 단백질로 표지했다.



TET2 마우스를 항(녹색)와 음성 대조군(빨색)을 사용하여 HeLa 세포를 유세포 분석기로 분석한 결과



과립세포 및 안장암 조직에 대한 TET2 마우스를 항체 DAB 염색을 통한 면역조직화학 분석