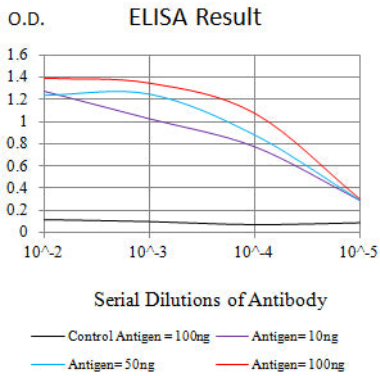


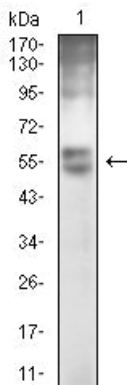


## 연구 분야

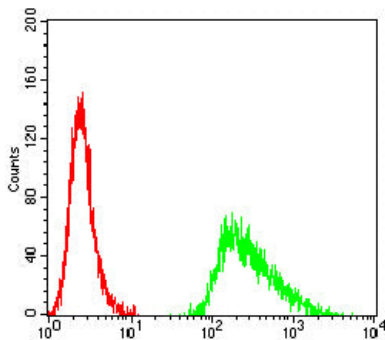
## 이미지 데이터



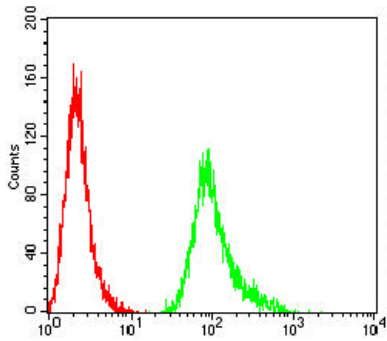
검색선 대추항원(100ng); 보색선 항원(10ng); 파색선 항원(50ng); 빨색선 항원(100ng)



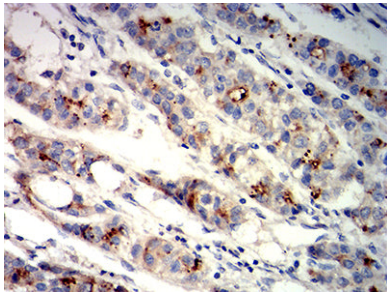
HEK293(1) 세포 용출물에 대한 GPC3 마우스 mAb 를 사용하여 단백질 분석



GPC3 마우스 monoclonal antibody와 음성 대조군(빨색)을 사용하여 HeLa 세포를 유세포 분석기로 분석한 결과



GPC3 무스딘용량(녹색)와 음성 대조(빨간색)를 사용하여 HepG2 세포유래 표본법을 분석한 결과



표본에 포함된 인간 간암 조직에 대한 GPC3 무스딘용량에 DAB 염색을 통한 면역조직화 분석