

제품명: WT1 마우스 단클론 항체

카탈로그 번호: AMM82467

연구용 전용

요약

설명	마우스 단클론 항체
숙주	생쥐
적용	WB, IHC, ICC, ELISA, FC
반응성	인간, 양서류
결합	비결합
변형	수정되지 않음
아이소타입	Mouse IgG1
클론성	단클론
형태	액체
농도	1mg/ml
Storage	Aliquot 하여 -20°C 에 보관(12 개월 유효). 냉동/해동 반복을 피하십시오.
Shipping	Ice bags
버퍼	0.05% 아지드화 트륨 함유된 PBS 용액(정제된 항체)
정제	천상정제

적용

희석 비율	WB 1:500-1:2000, IHC 1:200-1:1000, ICC 1:200-1:1000, ELISA 1:5000-1:20000, FC 1:200-1:400
분자량	49.2kDa

항원 정보

유전자명	WT1
다른 이름	GUD; AWT1; WAGR; WT33; NPHS4; WIT-2
유전자 ID	7490.0
SwissProt ID	P19544
면역원	대장에서 발현된 정제된 WT1 재조합 단백질(아미노산 1-181).

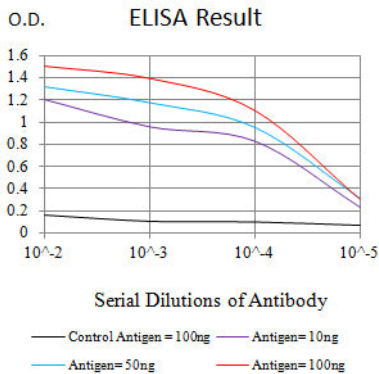
배경

이 유전자는 C-말에 4 개의 인공 모타프 N-말에 3개의 글루타미산 DNA 결합 도메인을 포함하는 전이 단백질을 암호화합니다. 이 유전자는 비정상적인 발현 패턴을 보여, 유골 증후군의 일부에서 돌연변이가 발생합니다. 이 유전자는 또한 조직 특이적 항암 표지자이며, 몇몇 부위에서 다른 조직에서 중립 발현 및 알도 발현 패턴이 다릅니다. 이 유전자는 비정상적으로 발현되며, 알도 발현은 첫 번째 AUG 코돈 상류에 위치하고 동일한 코돈에 있는 비AUG(CUG) 번역 개시 코돈의 사용에 대한 증거가 있습니다. PMID:7926762 의 저자들은 또한 WT1 mRNA 가 결합 부위 RNA 편집을 거행하고 편집이

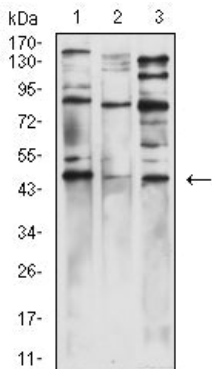
조각적 고별 단계에 따라 조원 나중를 재합다

연구 분야

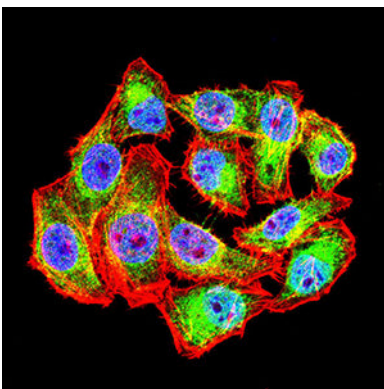
이미지 데이터



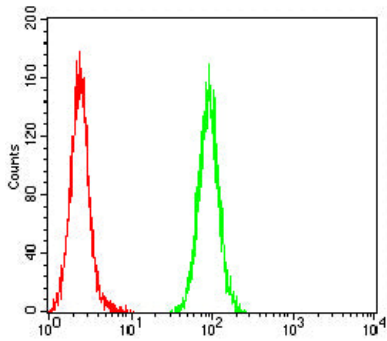
검색선 대항원(100ng); 보색선 항원(10ng); 과색선 항원(50ng); 빨색선 항원(100ng)



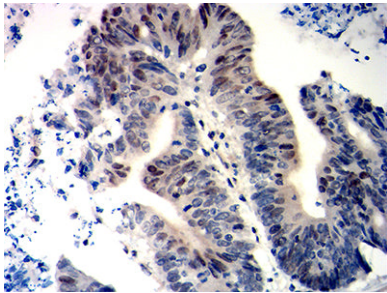
HEK293(1), COS7(2) 및 PC-3(3) 세포용도에 대한 WT1 마우스 mAb 를 사용하여 단백질 분석



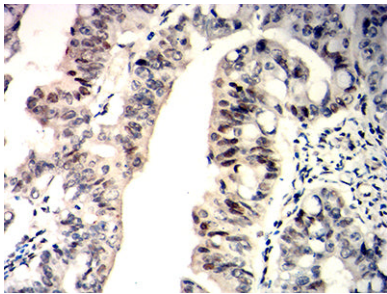
WT1 마우스 단항체 분석을 위한 HeLa 세포의 면역형광 분석. 과색 DRAQ5 항 DNA 염료 빨색 액틴 필라멘트는 Alexa Fluor-555 필라멘트로 표지되었다.



WT1 마우스 단클론항체(녹색)와 음성 대조군(빨간색)을 사용하여 HeLa 세포를 유세포분석법으로 분석한 결과



표면에 포도막 안경양 조직에 대한 WT1 마우스 단클론항체 DAB 염색을 이용한 면역조직화 분석



표면에 포도막 안경양 조직에 대한 면역조직화 분석 WT1 마우스 단클론항체 DAB 염색이 없었다