

제품명: ADAM10 마우스 단클론 항체

카탈로그 번호: AMM82464

연구용 전용

요약

설명	마우스 단클론 항체
숙주	생쥐
적용	IHC, ELISA, FC
반응성	인간
결합	비결합
변형	수정되지 않음
아이소타입	Mouse IgG1
클론성	단클론
형태	액체
농도	1mg/ml
Storage	Aliquot 하여 -20°C 에 보관(12개월 유효). 냉동/해동 반복을 피하십시오.
Shipping	Ice bags
버퍼	0.05% 아지드나트륨이 함유된 PBS 용액(정제된 항체)
정제	천상정제

적용

희석 비율	IHC 1:200-1:1000, ELISA 1:5000-1:20000, FC 1:200-1:400
분자량	84kDa

항원 정보

유전자명	ADAM10
다른 이름	RAK; kuz; AD10; AD18; MADM; CD156c; CDw156; HsT18717
유전자 ID	102.0
SwissProt ID	O14672
면역원	E. coli 에 발현된 인간 ADAM10의 정제된 세포외 도메인(AA: EXTRA(20-119)).

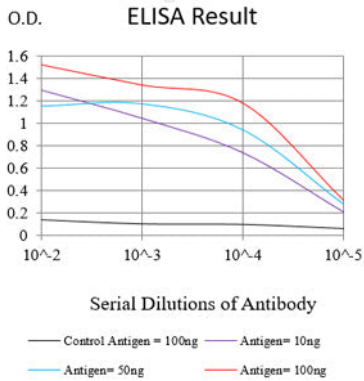
배경

ADAM 계열 단백질은 접착 단백질인 헤스 도메인과 두 가지 특이 구조를 가진 세포외 도메인을 포함합니다. 이 유전자 TNF-알파 및 카테콜아민 유도 단백질 결합 ADAM 계열 단백질을 암호화합니다. 대체 스플라이싱을 통해 유전자에서 갈수 있는 다양한 단백질을 암호화하는 유전자 변이체가 생성됩니다.

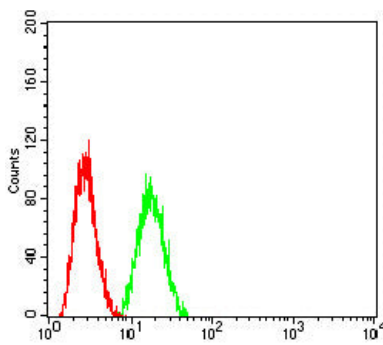
연구 분야

뇌신호전달경로

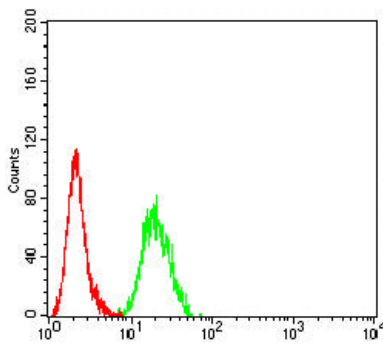
이미지 데이터



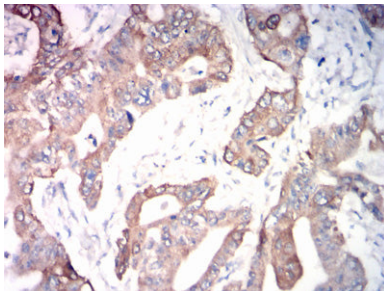
검색선 농도(100ng); 보색선 농도(10ng); 표색선 농도(50ng); 빨색선 농도(100ng)



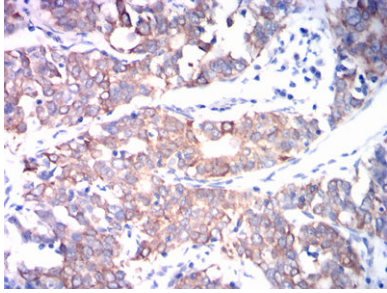
ADAM10 마우스 단클론항체(녹색)와 양성 대조군(빨색)을 사용하여 HeLa 세포를 유세포분석기로 분석한 결과



ADAM10 마우스 단클론항체(녹색)와 양성 대조군(빨색)을 사용하여 THP-1 세포를 유세포분석기로 분석한 결과



표본에 포함된 조직 조각에 대한 ADAM10 마우스 단클론항체 DAB 염색을 통한 면역조직화학 분석



과편에 표편인자경암 조직에 대한 ADAM10 마우스 단클항체 DAB 염색이 용인면역조직화학 분석