

제품명: FGL1 마우스 단클론 항체

카탈로그 번호: AMM82462

연구용 전용

요약

설명	마우스 단클론 항체
숙주	생쥐
적용	IHC, ICC, ELISA, FC
반응성	인간
결합	비결합
변형	수정치 없음
아이소타입	Mouse IgG2a
클론성	단클론
형태	액체
농도	1mg/ml
Storage	Aliquot 하여 -20°C 에 보관(12 개월 유효). 냉동/해동 반복을 피하십시오.
Shipping	Ice bags
버퍼	0.05% 아지드/부틸아민 함유된 PBS 용해정된 항체
정제	천상정제

적용

희석 비율	IHC 1:200-1:1000, ICC 1:200-1:1000, ELISA 1:5000-1:20000, FC 1:200-1:400
분자량	36.4kDa

항원 정보

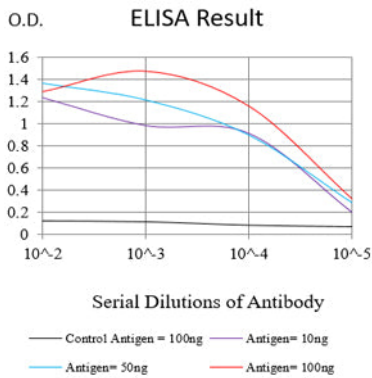
유전자명	FGL1
다른 이름	HPS; HFREP1; HP-041; LFIRE1; LFIRE-1
유전자 ID	2267.0
SwissProt ID	Q08830
면역원	정된 인간 FGL1 재조합 단백질(아미노산 23-312)을 대상으로 발한 것

배경

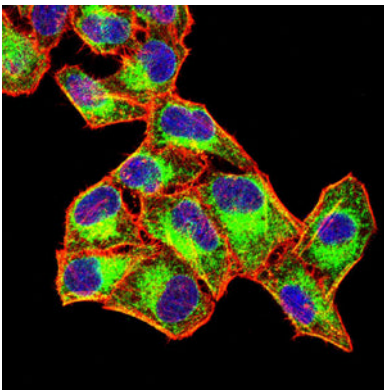
파리코겐 유사 단백질(Fibrinogen-like 1)은 파리코겐 계열 단백질이다. 이 단백질은 파리코겐 배 및 감마 2와 유사하게 혈소판 응집을 위해 이분체로 파리코겐 및 파리코겐 관련 단백질로 구성된 사슬의 4 개 모듈이 있다. 파리코겐은 파리코겐 고형에 특이적인 혈관 결합 부위, 고혈압 및 혈관 병변의 발병에 관여한다. 이 단백질은 세포 부착에 관여할 가능성이 있다. 이 단백질은 동일한 단백질을 구성하는 4 개의 대체 스포licing 변이체를 포함한다. [RefSeq 제공 2008 년 7 월]

연구 분야

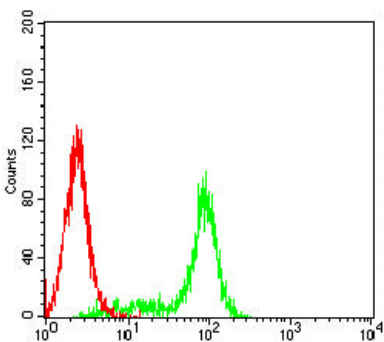
이미지 데이터



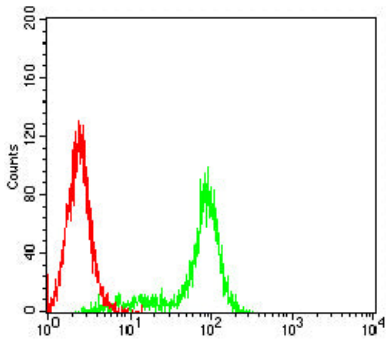
검색선 대수항원(100ng); 보색선 항원(10ng); 피검색선 항원(50ng); 빨색선 항원(100ng)



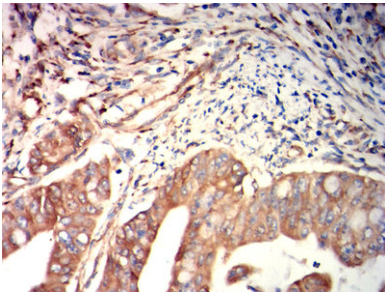
FGL1 마우스 단일항체(녹색)를 이용한 HeLa 세포 면역형광분석 피검색 DRAQ5 항원 DNA 염료 빨색 염료(파란)는 Alexa Fluor-555 표지된 것으로 표지되었다.



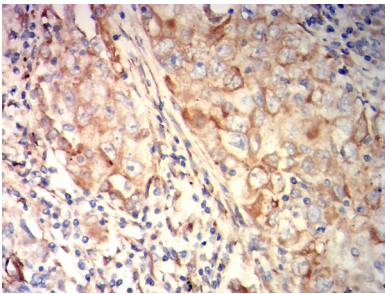
FGL1 마우스 단일항체(녹색)와 염료 대수(빨색)를 사용하여 HeLa 세포를 유세포분석기로 분석한 결과



FGL1 마우스 특이성 (부위 음성 대조) 발색을 사용하여 HepG2 세포를 유세포 분석기로 분석한 결과



표면에 포도탄 안 조직에 대한 FGL1 마우스 특이성 DAB 염색이 양인 면역조직화학 분석



표면에 포도탄 안 조직에 대한 FGL1 마우스 특이성 DAB 염색이 양인 면역조직화학 분석