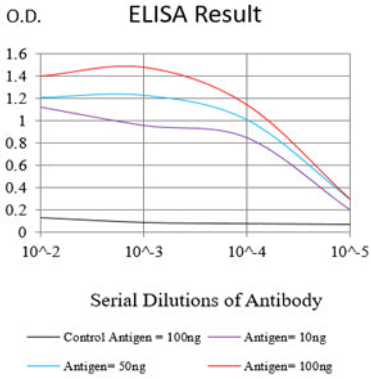
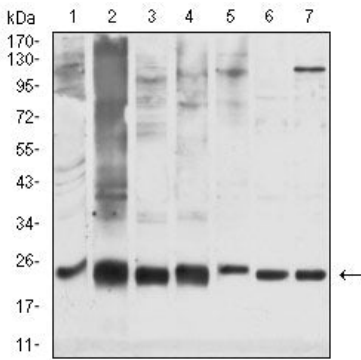


연구 분야

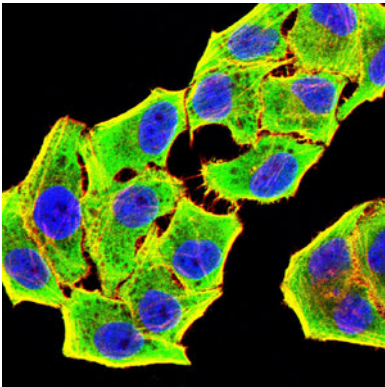
이미지 데이터



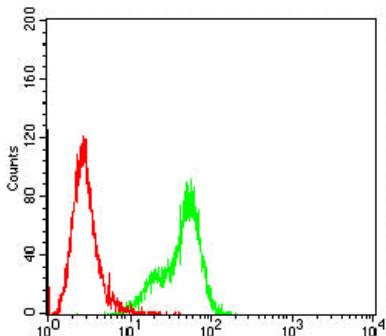
검색선 대항원(100ng); 보색선 항원(10ng); 파색선 항원(50ng); 빨색선 항원(100ng)



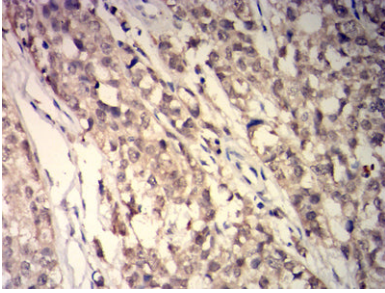
PC-3(1), K562(2), HeLa(3), Jurkat(4), MOLT-4(5), HCT116(6) 및 A431(7) 세포 용해물에 대한 GSTP1 마우스 mAb 를 사용하여 단백질 분석



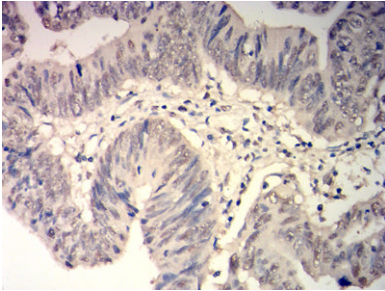
GSTP1 마우스 mAb (녹색)을 이용하여 HeLa 세포의 면역형광 분석. 파색 DRAQ5 형광 DNA 염색. 빨색 액틴 단백질은 Alexa Fluor-555 팔라닌으로 표지했다.



GSTP1 마우스 mAb (녹색)와 액틴 대조군 (빨색)을 사용하여 HeLa 세포를 유세포 분석기로 분석한 결과



과편에코된인간자공침조에대한GSTP1 마우스를형체DAB 염색이용한면역조직화학분석



과편에코된인간자공침조에대한GSTP1 마우스를형체DAB 염색이용한면역조직화학분석