

제품명: NCAM1 마우스 단클론 항체

카탈로그 번호: AMM82457

연구용 전용

요약

설명	마우스 단클론 항체
숙주	생쥐
적용	WB, ELISA, FC
반응성	인간
결합	비결합
변형	수정되지 않음
아이소타입	Mouse IgG2a
클론성	단클론
형태	액체
농도	1mg/ml
Storage	Aliquot 하여 -20°C 에 보관(12 개월 유효). 냉동/해동 반복을 피하십시오.
Shipping	Ice bags
버퍼	0.05% 아지드나트륨이 함유된 PBS 용액(정제된 항체)
정제	천상정제

적용

희석 비율	WB 1:500-1:2000, ELISA 1:5000-1:20000, FC 1:200-1:400
분자량	94.6kDa

항원 정보

유전자명	NCAM1
다른 이름	CD56; NCAM; MSK39
유전자 ID	4684.0
SwissProt ID	P13591
면역원	E. coli 에 발현된 정제된 인간 NCAM1 재조합 단백질(AA: extra(568-708)).

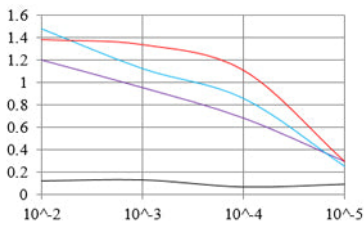
배경

이 유전자는 면역 글로불린 슈퍼패밀리 속의 세포 접착 단백질 계열에 속한다. 암호화 단백질 발현 및 분화 과정에서 신경 용량에 의해 유도되는 이 단백질은 세포의 집합을 유도한다. 이 단백질은 신경계 발달 시 중요한 역할을 하며, 그리고 면역계에 중요한 역할을 하는 수상 세포 생성에 관여하는 것으로 알려져 있다. 대체 스플라이싱을 통해 여러 변체 생성된다.

연구 분야

이미지 데이터

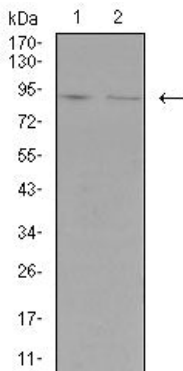
O.D. ELISA Result



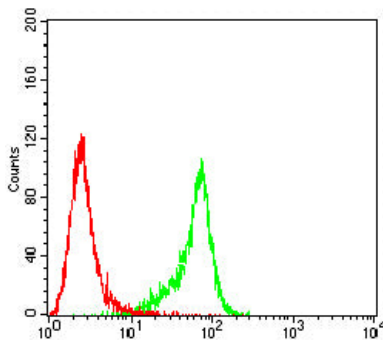
검색선 대항원(100ng); 보색선 항원(10ng); 파색선 항원(50ng); 빨색선 항원(100ng)

Serial Dilutions of Antibody

— Control Antigen = 100ng — Antigen = 10ng
— Antigen = 50ng — Antigen = 100ng



SH-SY5Y(1) 및 HeLa(2) 세포 용출물에 대한 NCAM1 마우스 mAb 를 사용 위던 분석



NCAM1 마우스 mAb (녹색)와 음성 대조군 빨색을 사용하여 HeLa 세포를 유세포분석기로 분석한 결과