

제품명: TET2 마우스 단클론 항체

카탈로그 번호: AMM82454

연구용 전용

요약

설명	마우스 단클론 항체
숙주	생쥐
적용	ELISA, FC
반응성	인간
결합	비결합
변형	수정치 없음
아이소타입	Mouse IgG1
클론성	단클론
형태	액체
농도	1mg/ml
Storage	Aliquot 하여 -20°C 에 보관(12 개월 유효). 냉동/해동 반복을 피하십시오.
Shipping	Ice bags
버퍼	0.05% 아지드 나트륨 함유된 PBS 용액(정제된 항체)
정제	천상정제

적용

희석 비율	ELISA 1:5000-1:20000, FC 1:200-1:400
분자량	223.8kDa

항원 정보

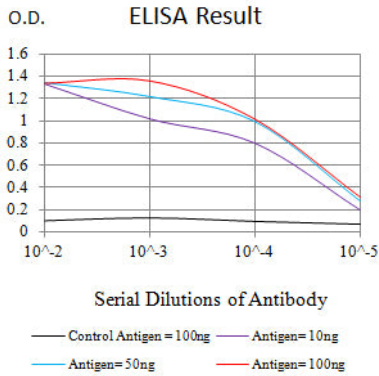
유전자명	TET2
다른 이름	MDS; KIAA1546
유전자 ID	54790.0
SwissProt ID	Q6N021
면역원	대장에서 발현된 정제된 인간 TET2 재조합 단백질

배경

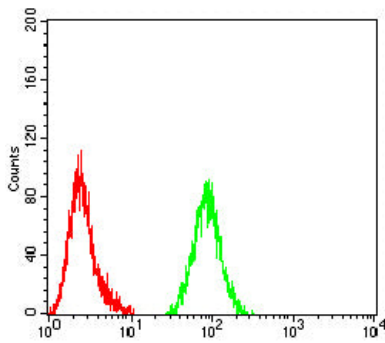
이 유전자 코딩 단백질 마우스 항체는, 이 유전자 발현으로 전하는 비혈액성 마세포를 유계 체한다. 이 단백질은 골수에서 유전자 발현은 여러 골수종성 질환과 관련이 있다. 이 유전자 서브단위 유전형을 갖는 두 가지 변이체가 발견되었다.

연구 분야

이미지 데이터



검색선 대수형(100ng); 보색선 형(10ng); 파색선 형(50ng); 빨색선 형(100ng)



TET2 마우스 항체(녹색)와 음성 대조군(빨색)을 사용하여 HeLa 세포를 유세포 분석기로 분석한 결과