

제품명: PAX8 마우스 단클론 항체

카탈로그 번호: AMM82451

연구용 전용

요약

설명	마우스 단클론 항체
숙주	생쥐
적용	ELISA, FC
반응성	인간
결합	비결합
변형	수정치 없음
아이소타입	Mouse IgG1
클론성	단클론
형태	액체
농도	1mg/ml
Storage	Aliquot 하여 -20°C 에 보관(12 개월 유효). 냉동/해동 반복을 피하십시오.
Shipping	Ice bags
버퍼	0.05% 아지트라이톨 함유된 PBS 용해정단항체
정제	천상정제

적용

희석 비율	ELISA 1:5000-1:20000, FC 1:200-1:400
분자량	60kDa

항원 정보

유전자명	PAX8
다른 이름	pax8
유전자 ID	7849.0
SwissProt ID	Q06710
면역원	정단인간 PAX8 재조합단백질(아미노산 300-450)을 다량에 발한 것

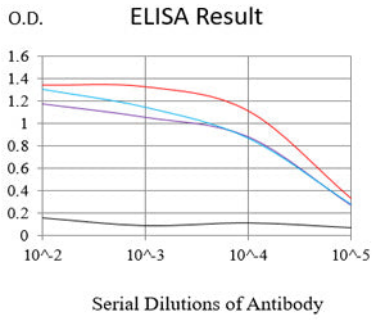
배경

이 유전자는 PAX(paired box) 전사 인자 계열 구성원입니다. 이 유전자 계열 구성원은 일반적으로 배아 및 후생에서, 그리고 때때로 형태 발생을 포함하는 다른 조직을 암호화합니다. 이 유전자는 감각 세포 분열 및 감각 신경 유전 발현에 관여합니다. 이 유전자 돌연변이는 감각 신경 증감, 시각 장애 및, 그리고 비형 유성감염 선종과 관련이 있습니다. 서로 다른 유전 암호화 단백질이 상사 변체로되었습니다. [RefSeq 제공 2010 년 3 월]

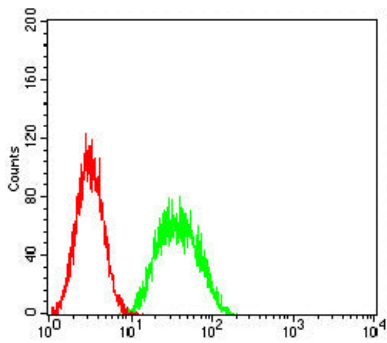
연구 분야

MAPK 신호전달경로

이미지 데이터



검색선 대항원(100ng); 보색선 항원(10ng); 파색선 항원(50ng); 빨색선 항원(100ng)



PAX8 마우스 특이 항체(녹색)와 음성 대조(빨색)를 사용하여 SK-OV-3 세포를 유세포 분석기로 분석한 결과