

**제품명: SAA1** 마우스 단클론 항체

**카탈로그 번호: AMM82450**

연구용 전용

## 요약

설명	마우스 단클론 항체
숙주	생쥐
적용	IHC, ELISA, FC
반응성	인간
결합	비결합
변형	수정치 없음
아이소타입	Mouse IgG1
클론성	단클론
형태	액체
농도	1mg/ml
Storage	Aliquot 하여 $-20^{\circ}\text{C}$ 에 보관(12 개월 유효). 냉동/해동 반복을 피하십시오.
Shipping	Ice bags
버퍼	0.05% 아지드 나트륨 함유된 PBS 용액(정제항체)
정제	천상정제

## 적용

희석 비율	IHC 1:200-1:1000, ELISA 1:5000-1:20000, FC 1:200-1:400
분자량	13.5kDa

## 항원 정보

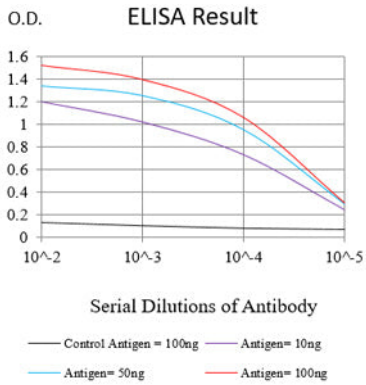
유전자명	SAA1
다른 이름	SAA; PIG4; SAA2; TP53I4
유전자 ID	6288.0
SwissProt ID	P0DJ18
면역원	인간 SAA1(AA: 19-122)의 정제된 재조합 단백질을 사용하여 발현시킨 것

## 배경

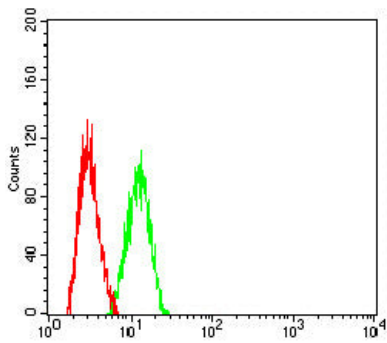
이 유전자는 혈청 아피OLI A 계열의 단백질인 SAA1을 암호화한다. SAA1은 전단 단백질 분해 과정을 거쳐 숙주 단백질로 전환된다. 이 단백질은 염증 및 조직 손상에 대한 반응으로 고농도로 발현되는 주요 급성 단백질이다. 또한 HDL 대 및 콜레스테롤 항상성에 중요한 역할을 한다. 이 단백질 수치가 높으면 심장 질환, 류마티스 관절염, 알코올성肝病, 크론병, 고혈압, 만성 염증성 질환과 관련이 있다. 이 단백질은 특정 유형의 장티푸스 바이러스도 활용할 수 있다. 대체 스플라이싱을 통해 동일한 단백질을 암호화하는 여러 전사본이 생성된다. 이 유전자의 유전자(pseudogene)는 11 번 염색체에 발현된다. [RefSeq 저널 2016 년 2 월

## 연구 분야

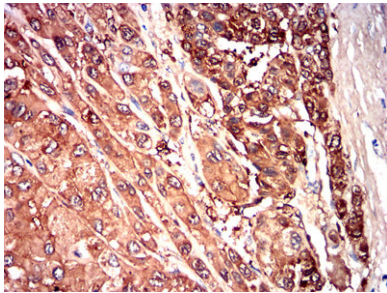
## 이미지 데이터



검색선 대항원(100ng); 보색선 항원(10ng); 파색선 항원(50ng); 빨색선 항원(100ng)



SAA1 마우스 monoclonal antibody와 음성 대조군(빨색)을 사용하여 HepG2 세포를 유세포 분석기로 분석한 결과



파란에 표본인간간염조직에 대한 SAA1 마우스 monoclonal antibody DAB 염색을 이용한 면역조직화학 분석