

제품명: PAX2 마우스 단클론 항체

카탈로그 번호: AMM82448

연구용 전용

요약

설명	마우스 단클론 항체
숙주	생쥐
적용	ELISA, FC
반응성	인간
결합	비결합
변형	수정치 없음
아이소타입	Mouse IgG1
클론성	단클론
형태	액체
농도	1mg/ml
Storage	Aliquot 하여 -20°C 에 보관(12 개월 유효). 냉동/해동 반복을 피하십시오.
Shipping	Ice bags
버퍼	0.05% 아지드(부동) 함유된 PBS 용해정단항체
정제	천상정제

적용

희석 비율	ELISA 1:5000-1:20000, FC 1:200-1:400
분자량	44.7kDa

항원 정보

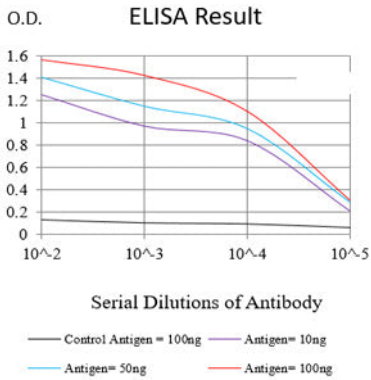
유전자명	PAX2
다른 이름	FSGS7; PAPRS
유전자 ID	5076.0
SwissProt ID	Q02962
면역원	정단인간 PAX2 재조합단(아미산 194-304)을 다량에 발한 것

배경

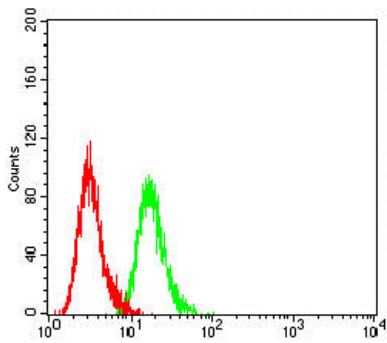
PAX2는 초파리(*Drosophila melanogaster*)의 prd 유전자유한 유전자 쌍 유전자 중 하나인 paired box gene 2 를 암호화한다. 이 전사 인자 계열의 핵심 특징은 보존 DNA 결합 paired box 도메인이다. PAX2는 중추계 유전자 WT1 에 의한 전사 억제 표적이기도 하다. PAX2 유전자 돌연변이는 신경결종과 신경형성을 유발하는 것으로 알려져 있다. 이 유전자 대체를 아소로연에 의해 전사 변형이 생성된다. [RefSeq 제 2014 년 12 월]

연구 분야

이미지 데이터



검색선 대항원(100ng); 보색선 항원(10ng); 파색선 항원(50ng); 빨색선 항원(100ng)



PAX2 마우스 단일항체(녹색)와 음성 대조(빨색)를 사용하여 HeLa 세포를 유세포 분석기로 분석한 결과