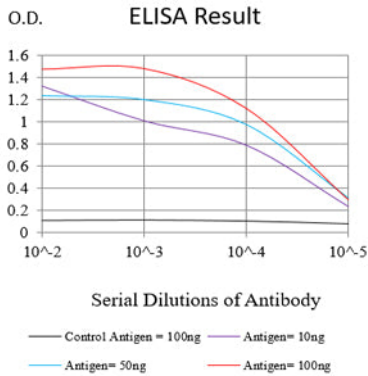


전통적인 대중간염을 유발하는 NPAT 단백질 ATM 유전자 위치를 판독하는 단백질의 상호작용을 분석하는 것으로 밝혀졌다. [RefSeq 제공 2016년 4월]

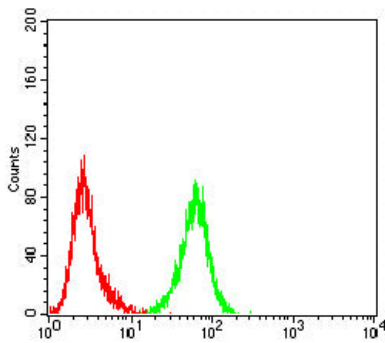
연구 분야

PI3K-Akt 신호전달경로, mTOR 신호전달경로

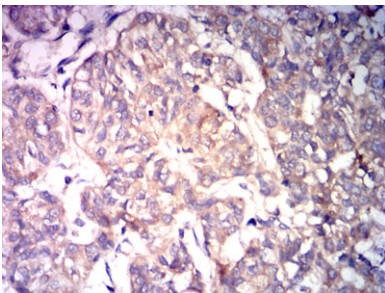
이미지 데이터



검색선 농도(100ng); 보색선 농도(10ng); 표색선 농도(50ng); 빨색선 농도(100ng)



CCNE1 마우스 monoclonal antibody와 음성 대조군(빨색)을 사용하여 HeLa 세포를 유세포 분석기로 분석한 결과



파라핀에 포매된 인공 조직에 대한 CCNE1 마우스 monoclonal antibody DAB 염색이 통한 면역조직화학 분석