

제품명: MLH1 마우스 단클론 항체

카탈로그 번호: AMM82444

연구용 전용

요약

설명	마우스 단클론 항체
숙주	생쥐
적용	WB, IHC, ELISA, FC
반응성	인간
결합	비결합
변형	수정치 없음
아이소타입	Mouse IgG1
클론성	단클론
형태	액체
농도	1mg/ml
Storage	Aliquot 하여 -20°C 에 보관(12 개월 유효). 냉동/해동 반복을 피하십시오.
Shipping	Ice bags
버퍼	0.05% 아지드(4-부틸) 함유된 PBS 용액(정제된 항체)
정제	천상정제

적용

희석 비율	WB 1:500-1:2000, IHC 1:200-1:1000, ELISA 1:5000-1:20000, FC 1:200-1:400
분자량	84.6kDa

항원 정보

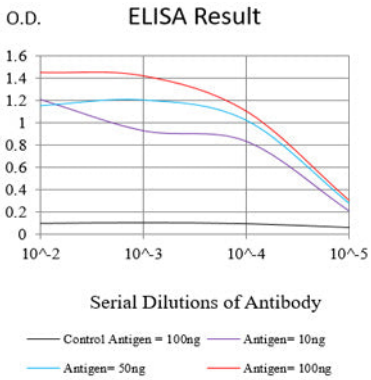
유전자명	MLH1
다른 이름	FCC2; COCA2; HNPCC; hMLH1; HNPCC2
유전자 ID	4292.0
SwissProt ID	P40692
면역원	인간 MLH1 의 정제된 재조합 단백질(아미노산 381-483)을 다량에 발효시킨 것

배경

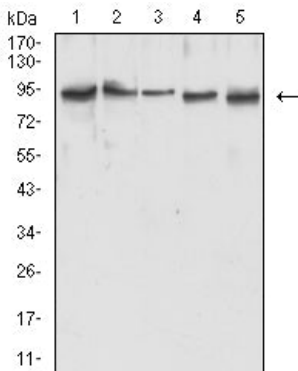
이 유전자는 이종 DNA 불치독서 및 돌연변이 MutL 및 MutS에 의해 인코딩된 단백질 PMS2 의 발현을 조절할 수 있다. MutL 및 MutS 배 및 돌연변이 단백질 결합 MutL 및 PMS2 소위 DNA 불치독서 및 돌연변이 유전자 돌연변이 억제 단백질을 제공한다. 이 단백질은 DNA 손상 후 전이 돌연변이 DNA 불치독서 및 MLH3 의 발현을 조절하여 유전자 돌연변이 MutL 감소를 할 수 있다. 이 유전자는 유선암(유선암(HNPCC))에서 빈번하게 돌연변이가 발생하는 유전자로 확인되었다. [RefSeq 제 2017 년 8 월]

연구 분야

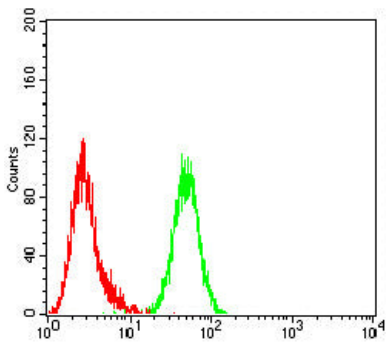
이미지 데이터



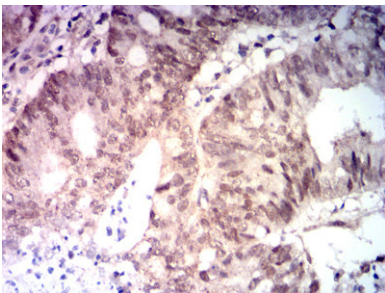
검색선 대항원(100ng); 보색선 항원(10ng); 파색선 항원(50ng); 빨색선 항원(100ng)



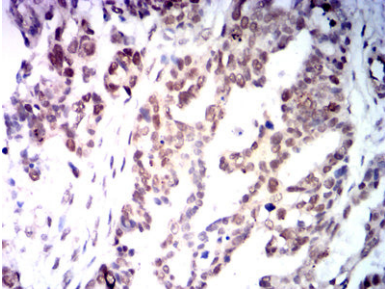
HeLa(1), Jurkat(2), A431(3), HepG2(4) 및 MCF-7(5) 세포용도에 대한 MLH1 마우스 mAb 를 사용한 Western blot 분석



MLH1 마우스 monoclonal antibody와 FITC-anti-mouse IgG를 사용하여 HeLa 세포를 유세포 분석기로 분석한 결과



파편에 포함된 인간 결장 조직에 대한 MLH1 마우스 monoclonal antibody DAB 염색을 통한 면역조직화학 분석



과편이과편인간남암조직에대한MLH1 마우스단클론항체DAB 염색이용한면역조직화학분석