

제품명: SARS-CoV-2 재조합 항체

카탈로그 번호: AMM82442

연구용 전용

요약

설명	단클론항체
숙주	생쥐
적용	ELISA
반응성	SARS-1 및 SARS-2 S 단백질
결합	비결합
변형	수정치 없음
아이소타입	IgG
클론성	단클론
형태	액체
농도	1mg/ml
Storage	Aliquot 하여 -20°C 에 보관(12 개월 유효). 냉동/해동 반복을 피하십시오.
Shipping	Ice bags
버퍼	0.05% 아지다티움 함유된 PBS 용액(정제된 항체)
정제	천상정제

적용

희석 비율	ELISA 1:200-1:2000
분자량	23.7kD

항원 정보

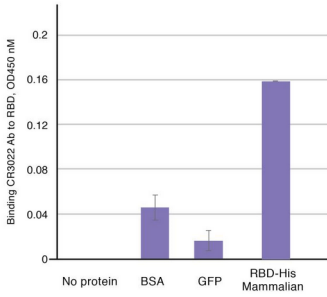
유전자명	SARS-CoV-2
다른 이름	S1
유전자 ID	MN908947.2
SwissProt ID	-
면역원	항상항원 없음

배경

S 유전(MN908947.2)의 S1에 해당하는 RBD 단백질은 코비드-19의 수용체 결합 단백질 ACE-2 단백질 결합하는 것으로 입증되었습니다. RBD 단백질은 SARS RBD 단백질은 상용을 포함합니다.

연구 분야

이미지 데이터



ELISA를 위한 CR3022 외 RBD의 결합 분석 BSA, GFP 또는 RBD-His 표유 단백질을 사용한 ELISA에서 CR3022 항체는 1:200으로 희석하고, 이항체와 함께 Fc-HRP는 1:5000으로 희석하여 사용했다.