

제품명: RRM1 마우스 단클론 항체

카탈로그 번호: AMM82434

연구용 전용

요약

설명	마우스 단클론 항체
숙주	생쥐
적용	WB, ELISA, FC
반응성	인간
결합	비결합
변형	수정치 없음
아이소타입	Mouse IgG2a
클론성	단클론
형태	액체
농도	1mg/ml
Storage	Aliquot 하여 -20°C 에 보관(12 개월 유효). 냉동/해동 반복을 피하십시오.
Shipping	Ice bags
버퍼	0.05% 아지드 나트륨 함유된 PBS 용액 정제된 항체
정제	천상정제

적용

희석 비율	WB 1:500-1:2000, ELISA 1:5000-1:20000, FC 1:200-1:400
분자량	90kDa

항원 정보

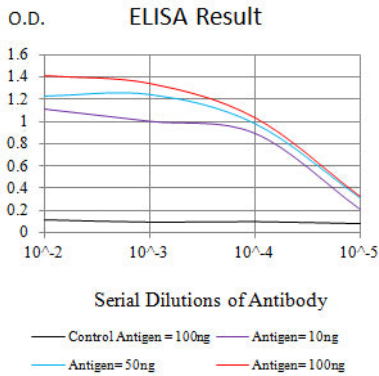
유전자명	RRM1
다른 이름	R1; RR1; RIR1
유전자 ID	6240.0
SwissProt ID	P23921
면역원	정제된 인간 RRM1 재조합 단백질(아미노산 541-792)을 사용하여 생성된 것

배경

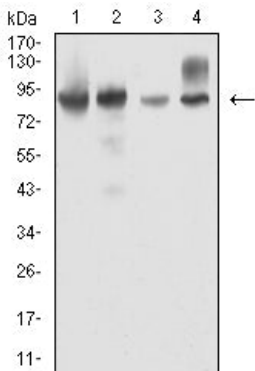
이 유전자는 리뉴클레오타이드 대사 리뉴클레오타이드로 전환하는 데 필요한 효인 리뉴클레오타이드 환원효소의 크로마틴 소위 염색체 다중기능 리뉴클레오타이드 분해 효소인 S 기원 DNA 복제본 아래 다양한 DNA 복제본에 중합체 대사를 조절하는 데 사용될 수 있는 것으로 알려져 있습니다.

연구 분야

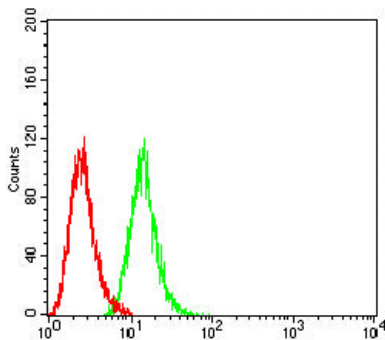
이미지 데이터



검색선 대항원(100ng); 보색선 항원(10ng); 파색선 항원(50ng); 빨색선 항원(100ng)



Hela(1), Jurkat(2), HT-29(3) 및 A431(4) 세포종에 대한 RRM1 마우스 mAb 를 사용하여 단백질 분석



RRM1 마우스 단클론항체(녹색)와 음성 대조군(빨색)을 사용하여 HeLa 세포를 유세포 분석기로 분석한 결과