

제품명: RRM1 마우스 단클론 항체

카탈로그 번호: AMM82433

연구용 전용

요약

설명	마우스 단클론 항체
숙주	생쥐
적용	WB,IHC,ELISA,FC
반응성	인간
결합	비결합
변형	수정치 없음
아이소타입	Mouse IgG2a
클론성	단클론
형태	액체
농도	1mg/ml
Storage	Aliquot 하여 -20°C 에 보관(12 개월 유효). 냉동/해동 반복을 피하십시오.
Shipping	Ice bags
버퍼	0.05% 아지드(4-부틸) 함유된 PBS 용액(정제된 항체)
정제	천상정제

적용

희석 비율	WB 1:500-1:2000,IHC 1:200-1:1000,ELISA 1:5000-1:20000,FC 1:200-1:400
분자량	90kDa

항원 정보

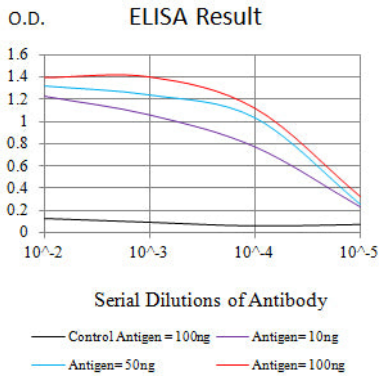
유전자명	RRM1
다른 이름	R1; RR1; RIR1
유전자 ID	6240.0
SwissProt ID	P23921
면역원	정제된 RRM1 재합단(아미노산 541-792)을 사용하여 생성된 것

배경

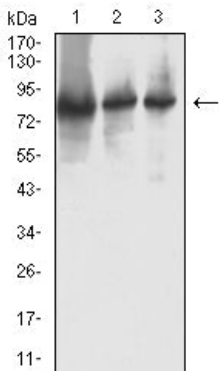
이 유전자는 리뉴클레오타이드 대사 리뉴클레오타이드로 전환하는 데 필요한 효인 리뉴클레오타이드 환원효소의 크로마틴 소위 염색체 다중기능 리뉴클레오타이드 분해 효소(S) 기원 DNA 복제에 여러 다양한 DNA 복구 경로 중 하나이다. 대개 골수암에 의해 전사 억제체가 생성된다.

연구 분야

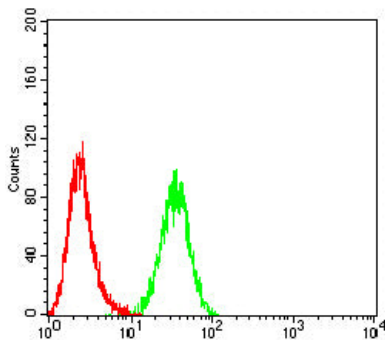
이미지 데이터



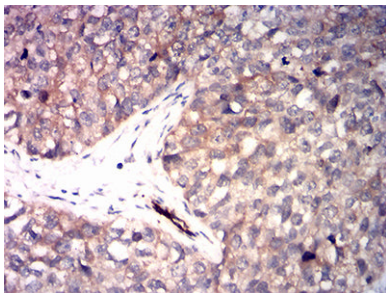
검색선 대항원(100ng); 보색선 항원(10ng); 파색선 항원(50ng); 빨색선 항원(100ng)



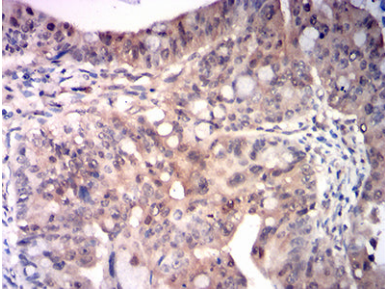
Hela(1), Jurkat(2) 및A431(3) 세포용량에 대한RRM1 마우스mAb 를사용위양단분석



RRM1 마우스mAb항체(녹색)와양대군(빨색)을사용하여HeLa 세포유형분석으로분석한결과



표면에포도양 병양조직에대한RRM1 마우스mAb항체DAB 염색이용한면역조직화학분석



과편에 포함된 인간 조임 조직에 대한 RRM1 마우스 단클론 항체 DAB 염색을 이용한 면역조직화 분석