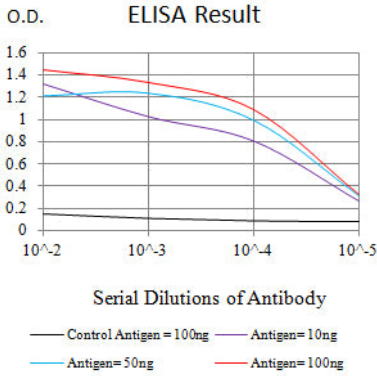
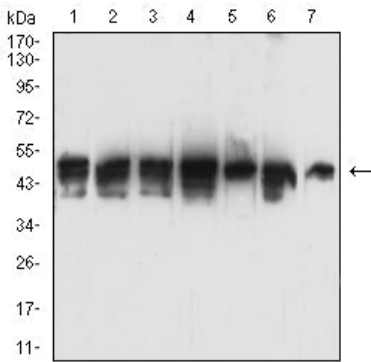


연구 분야

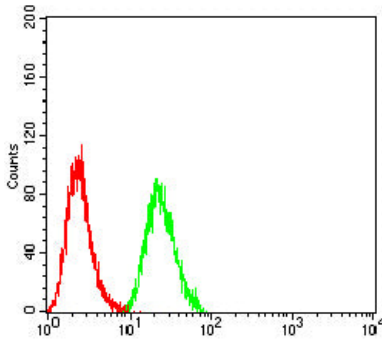
이미지 데이터



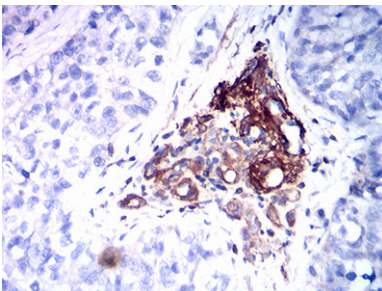
검색선 대항원(100ng); 보색선 항원(10ng); 파색선 항원(50ng); 빨색선 항원(100ng)



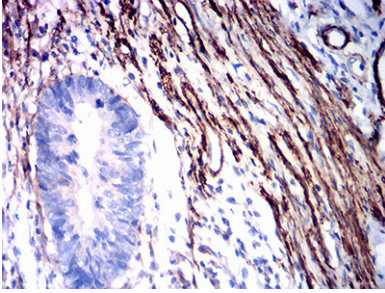
EC(1), HUVE-12(2), A549(3), NIH/3T3(4), HL-60(5), Hela(6) 및 K652(7) 세포종에 대한 ACTA2 마우스 mAb 를 사용한 웨스턴 블롯 분석



ACTA2 마우스 mAb (녹색)와 양 대조군(빨색)을 사용하여 HeLa 세포를 유세포 분석기로 분석한 결과



표면에 포도상 과립이 있는 세포에 대한 ACTA2 마우스 mAb에 DAB 염색이 용인 면역조직화학 분석



과편이포된 인공위임 조직에 대한 ACTA2 마우스 특이적 DAB 염색을 통한 면역조직화 분석