

제품명: PD1 마우스 단클론 항체

카탈로그 번호: AMM82422

연구용 전용

요약

설명	마우스 단클론 항체
숙주	생쥐
적용	WB, ELISA, FC
반응성	인간
결합	비결합
변형	수정치 없음
아이소타입	Mouse IgG2b
클론성	단클론
형태	액체
농도	1mg/ml
Storage	Aliquot 하여 -20°C 에 보관(12 개월 유효). 냉동/해동 반복을 피하십시오.
Shipping	Ice bags
버퍼	0.05% 아지트라이톨 함유된 PBS 용해정제항체
정제	천상정제

적용

희석 비율	WB 1:500-1:2000, ELISA 1:5000-1:20000, FC 1:200-1:400
분자량	31.6kDa

항원 정보

유전자명	PD1
다른 이름	PDCD1; PD-1; CD279; SLEB2; hPD-1; hPD-I; hSLE1
유전자 ID	5133.0
SwissProt ID	Q15116
면역원	정제인간 PD1 재조합단(아미노산 192-288)을 사용하여 발한 것

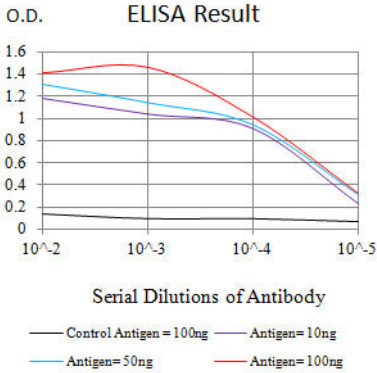
배경

이 유전자는 면역글로불린 슈퍼가족에 속하는 세포 표면 단백질인 것으로 밝혀졌습니다. 이 단백질은 T 세포에서 발현되며, 특히 T 세포에 중추적인 역할을 하는 것으로 여겨집니다. 생체 내 항 CD3 항체를 주입한 후 이 유전자의 발현이 유도되고, 대부분의 T 세포를 죽입니다. BALB/c 계통에서 유전자 결핍 생쥐는 만성 감염에 대한 효율적인 면역 반응을 보이지 않습니다. 이러한 결과는 이 유전자가 세포 분화 중 여러 가지 면역 조절에 기여할 수 있음을 시사합니다.

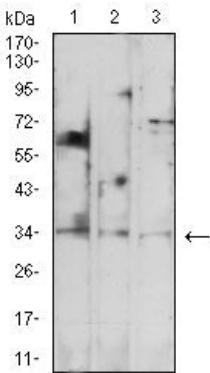
연구 분야

세포면역

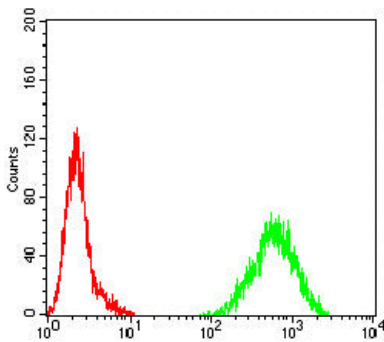
이미지 데이터



검색선 농도(100ng); 보색선 농도(10ng); 표색선 농도(50ng); 빨색선 농도(100ng)



Jurkat(1), U937(2) 및 HeK293(3) 세포 유형에 대한 PD1 마우스 mAb를 사용하여 단백질 분석



PD1 마우스 mAb (녹색)와 음성 대조군 (빨색)을 사용하여 HeLa 세포 유세포 분석 결과