

제품명: LILRA6 마우스 단클론 항체

카탈로그 번호: AMM82419

연구용 전용

요약

설명	마우스 단클론 항체
숙주	생쥐
적용	ELISA, FC
반응성	인간
결합	비결합
변형	수정치 없음
아이소타입	Mouse IgG1
클론성	단클론
형태	액체
농도	1mg/ml
Storage	Aliquot 하여 -20°C 에 보관(12 개월 유효). 냉동/해동 반복을 피하십시오.
Shipping	Ice bags
버퍼	0.05% 아지드 나트륨 함유된 PBS 용액(정제된 항체)
정제	천상정제

적용

희석 비율	ELISA 1:5000-1:20000, FC 1:200-1:400
분자량	52.4kDa

항원 정보

유전자명	LILRA6
다른 이름	ILT5; ILT8; CD85b; ILT-8; LILRB3; LILRB6
유전자 ID	79168.0
SwissProt ID	-
면역원	인간 LILRA6의 정제된 재조합 단백질(아미노산 52-195)을 사용하여 발한 것

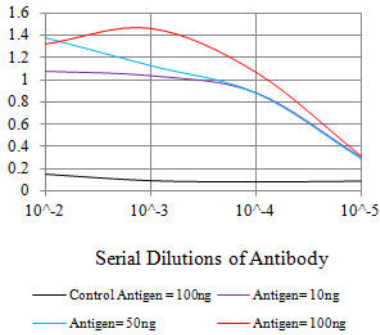
배경

이 유전자에 의해 코딩된 단백질은 MHC 항원에 대한 수용체 역할을 할 수 있다.

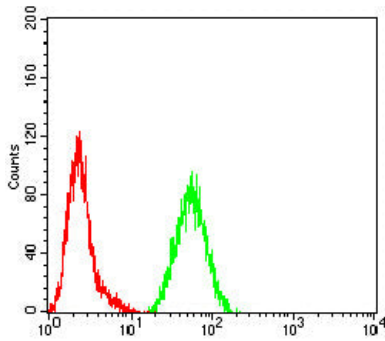
연구 분야

이미지 데이터

O.D. ELISA Result



검색선 대항원(100ng); 보색선 항원(10ng); 파색선 항원(50ng); 빨색선 항원(100ng)



LILRA6 마우스 단클론항체(녹색)와 음성 대조군(빨색)을 사용하여 HeLa 세포를 유세포분석기로 분석한 결과