

제품명: SDHB 마우스 단클론 항체

카탈로그 번호: AMM82412

연구용 전용

요약

설명	마우스 단클론 항체
숙주	생쥐
적용	IHC, ELISA, FC
반응성	인간
결합	비결합
변형	수정치 없음
아이소타입	Mouse IgG1
클론성	단클론
형태	액체
농도	1mg/ml
Storage	Aliquot 하여 -20°C 에 보관(12 개월 유효). 냉동/해동 반복을 피하십시오.
Shipping	Ice bags
버퍼	0.05% 아지다나블(100x) 함유된 PBS 용액에 정제된 항체
정제	천상정제

적용

희석 비율	IHC 1:200-1:1000, ELISA 1:5000-1:20000, FC 1:200-1:400
분자량	31.6kDa

항원 정보

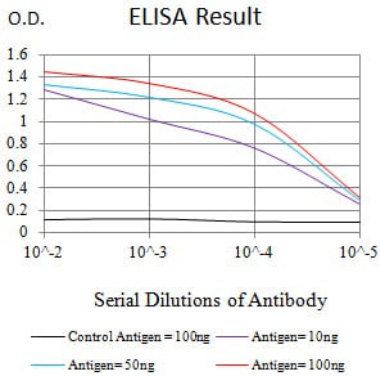
유전자명	SDHB
다른 이름	IP; SDH; CWS2; PGL4; SDH1; SDH2; SDHIP
유전자 ID	6390.0
SwissProt ID	P21912
면역원	정제된 인간 SDHB 재조합 단백질(아미노산 29-280)을 다량에 발효시킨 것

배경

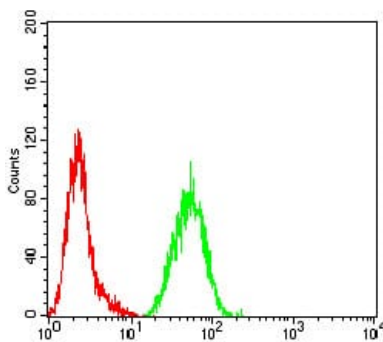
숙산 산화효소 복합체는 호흡 사슬의 핵심 구성 요소이며, FADH₂ 에 CoQ 로 전자를 전달하는 역할을 합니다. 이 복합체는 핵막에 고정되어 있으며, 4 개의 소단위 구성되며, 각각이 특이적인 철황 단백질의 고로 포함하고 있으며, 소철황 단백질을 구성하는 3 개의 소단위 중 클론을 포함합니다. 이 유전자 발현 및 정제 용어는 부검 중 각 사례를 이해하며, 마크로가 특정 이상 발현의 원인을 갖습니다.

연구 분야

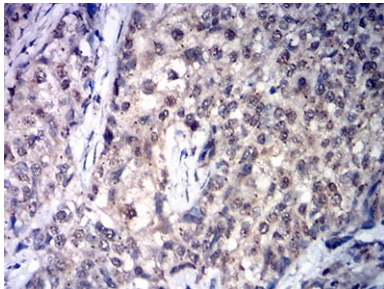
이미지 데이터



검색선 대항원(100ng); 보색선 항원(10ng); 파색선 항원(50ng); 빨색선 항원(100ng)



SDHB 무스딘용량(녹색)이 음대군(빨색)을 사용하여 HeLa 세포를 유세포분석기로 분석한 결과



파란에 표본인 조직염색조제에 대한 SDHB 무스딘용량에 DAB 염색을 이용한 면역조직화학 분석