

**제품명: MUC2** 마우스 단클론 항체

**카탈로그 번호: AMM82406**

연구용 전용

## 요약

설명	마우스 단클론 항체
숙주	생쥐
적용	ELISA, FC
반응성	인간
결합	비결합
변형	수정치 없음
아이소타입	Mouse IgG1
클론성	단클론
형태	액체
농도	1mg/ml
Storage	Aliquot 하여 $-20^{\circ}\text{C}$ 에 보관(12 개월 유효). 냉동/해동 반복을 피하십시오.
Shipping	Ice bags
버퍼	0.05% 아지드나트륨이 함유된 PBS 용액(정제된 항체)
정제	천상정제

## 적용

희석 비율	ELISA 1:5000-1:20000, FC 1:200-1:400
분자량	540kDa

## 항원 정보

유전자명	MUC2
다른 이름	MLP; SMUC; MUC-2
유전자 ID	4583.0
SwissProt ID	Q02817
면역원	정제된 인간 MUC2 재조합 단백질(아미노산 4373-4557)을 사용하여 생성된 것

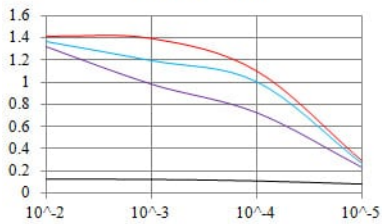
## 배경

이 유전자는 무거운 단일 결합 단백질 구조를 포함하며 무거운 사슬과 가벼운 사슬로 구성된 다량단백질이다. 유전자에 의해 생성된 단백질은 분자량 540kDa를 가지며, 불용성 점막을 형성하며 단백질 중합체 결함형이며, 무게의 80%가 올리고당류로 구성된다. 이 단백질은 유선과 근육이 풍부한 조직을 포함하는 중피막을 가지고 있으며, 이 단백질은 인간에서 50 개에서 115 개까지 다양하다. 이 유전자의 결함은 큰 병명 및 양대 증후군에서 관찰되었다.

## 연구 분야

## 이미지 데이터

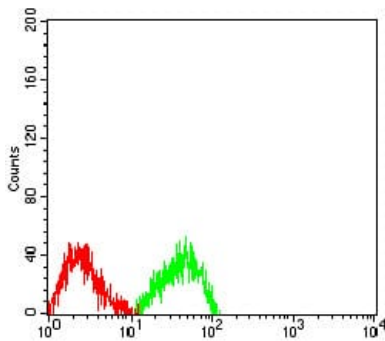
O.D. ELISA Result



Serial Dilutions of Antibody

— Control Antigen = 100ng — Antigen = 10ng  
— Antigen = 50ng — Antigen = 100ng

검색선 대항원(100ng); 보색선 항원(10ng); 파색선 항원(50ng); 빨색선 항원(100ng)



MUC2 마우스 단클론항(녹색)와 음성 대조군(빨색)을 사용하여 SW480 세포를 유세포분석기로 분석한 결과