

**제품명: CD300C** 마우스 단클론 항체

**카탈로그 번호: AMM82405**

연구용 전용

## 요약

설명	마우스 단클론 항체
숙주	생쥐
적용	ELISA, FC
반응성	인간
결합	비결합
변형	수정되지 않음
아이소타입	Mouse IgG2a
클론성	단클론
형태	액체
농도	1mg/ml
Storage	Aliquot 하여 $-20^{\circ}\text{C}$ 에 보관(12 개월 유효). 냉동/해동 반복을 피하십시오.
Shipping	Ice bags
버퍼	0.05% 아지드나트륨이 함유된 PBS 용액(정제된 항체)
정제	천상정제

## 적용

희석 비율	ELISA 1:5000-1:20000, FC 1:200-1:400
분자량	24.8kDa

## 항원 정보

유전자명	CD300C
다른 이름	LIR; CLM-6; CMRF35; IGSF16; CMRF-35; CMRF35A; CMRF-35A; CMRF35A1; CMRF35-A1
유전자 ID	10871.0
SwissProt ID	Q08708
면역원	대장에서 발현된 정제된 인간 CD300C 재조합단(아미노산 21-183).

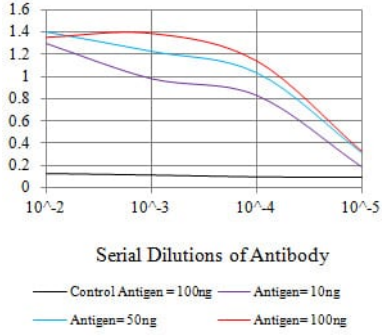
## 배경

단클론 항체와 비결합을 통해 확인된 CMRF35 항원 단백질은 호중구, 과립알부 및 랩다에 존재한다 (Jackson et al., 1992 [PubMed 1349532]).

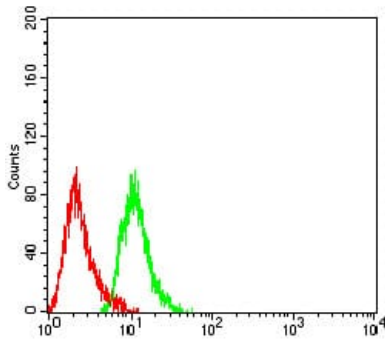
## 연구 분야

## 이미지 데이터

O.D. ELISA Result



검색선 대항원(100ng); 보색선 항원(10ng); 파색선 항원(50ng); 빨색선 항원(100ng)



CD300 마우스 단클론항체(녹색)와 음성 대조군(빨색)을 사용하여 THP-1 세포를 유세포분석기로 분석한 결과