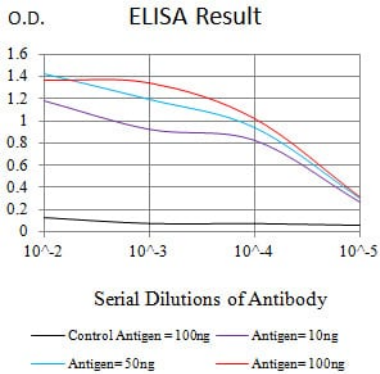
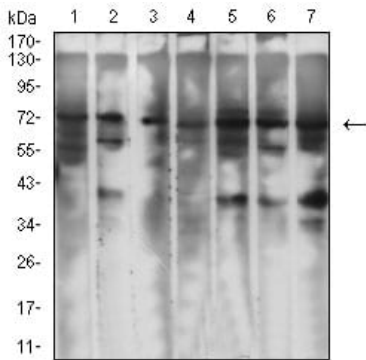


연구 분야

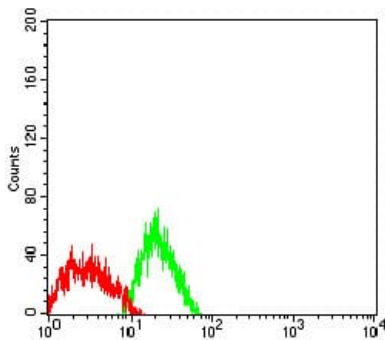
이미지 데이터



검색선 농도(100ng); 보색선 농도(10ng); 파색선 농도(50ng); 빨색선 농도(100ng)



SW480(1), HCT116(2), SH-SY5Y(3), HepG2(4), PC-12(5), HEK293(6) 및 HeLa(7) 세포종에 대한 GPC3 마우스 mAb를 사용한 웨스턴 블롯 분석



GPC3 마우스 mAb (적색)와 양대조(녹색)를 사용하여 SK-N-SH 세포를 유세포 분석기로 분석한 결과