

**제품명: CD171** 마우스 단클론 항체

**카탈로그 번호: AMM82399**

연구용 전용

## 요약

설명	마우스 단클론 항체
숙주	생쥐
적용	ELISA, FC
반응성	인간
결합	비결합
변형	수정치 없음
아이소타입	Mouse IgG1
클론성	단클론
형태	액체
농도	1mg/ml
Storage	Aliquot 하여 $-20^{\circ}\text{C}$ 에 보관(12 개월 유효). 냉동/해동 반복을 피하십시오.
Shipping	Ice bags
버퍼	0.05% 아지드화 트륨 함유된 PBS 용액(정단항체)
정제	천상정제

## 적용

희석 비율	ELISA 1:5000-1:20000, FC 1:200-1:400
분자량	140kDa

## 항원 정보

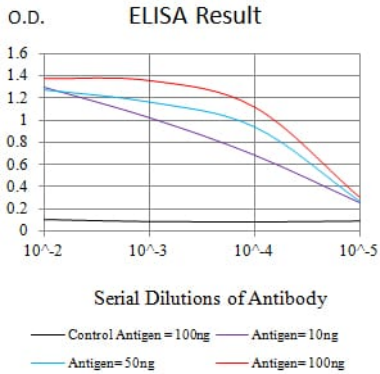
유전자명	CD171
다른 이름	L1CAM; S10; HSAS; MASA; MIC5; SPG1; CAML1; HSAS1; N-CAML1; NCAM-L1; N-CAM-L1
유전자 ID	3897.0
SwissProt ID	P32004
면역원	인간 CD171 의 정단쇄(아미노산 20-197)을 사용해서 만든 것

## 배경

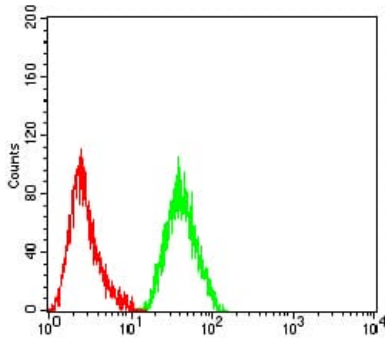
이 유전자는 다양한 면역 분자 유전자 계열에 속하는 추상 단백질이다. 이 유전자는 유세포 분석과 면역조직화학에 널리 사용되는 항원이다. 이 유전자는 신경 세포 및 축삭을 포함한 신경계에 중추 역할을 한다. 이 유전자의 돌연변이는 CRASH(뇌량상추천정저체 실종) 증후군과 관련이 있다. 이 유전자는 신경계에서 발현된다. 이 유전자 대체 스플라이싱으로 인해 여러 변형체가 생성되며, 이 중 일부는 신경계에 특이적인 것으로 여겨지는 대체 아형을 포함한다.

## 연구 분야

## 이미지 데이터



검색선 대항원(100ng); 보색선 항원(10ng); 교색선 항원(50ng); 빨색선 항원(100ng)



CD171 마우스 단클론항체(녹색)와 음성 대조군(빨색)을 사용하여 THP-1 세포를 유세포분석법으로 분석한 결과