

제품명: PLA2G7 마우스 단클론 항체

카탈로그 번호: AMM82392

연구용 전용

요약

설명	마우스 단클론 항체
숙주	생쥐
적용	IHC, ICC, ELISA
반응성	인간
결합	비결합
변형	수정치 없음
아이소타입	Mouse IgG1
클론성	단클론
형태	액체
농도	1mg/ml
Storage	Aliquot 하여 -20°C 에 보관(12 개월 유효). 냉동/해동 반복을 피하십시오.
Shipping	Ice bags
버퍼	0.05% 아지드 나트륨 함유된 PBS 용액(정제된 항체)
정제	천상정제

적용

희석 비율	IHC 1:200-1:1000, ICC 1:200-1:1000, ELISA 1:5000-1:20000
분자량	50kDa

항원 정보

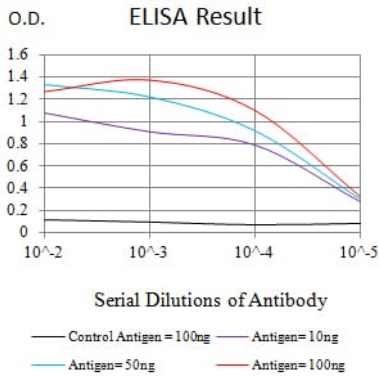
유전자명	PLA2G7
다른 이름	PAFAD; PAFAH; LP-PLA2; LDL-PLA2
유전자 ID	7941.0
SwissProt ID	Q13093
면역원	대장균에서 발효된 정제된 인간 PLA2G7 재조합 단백질(아미노산 22-441).

배경

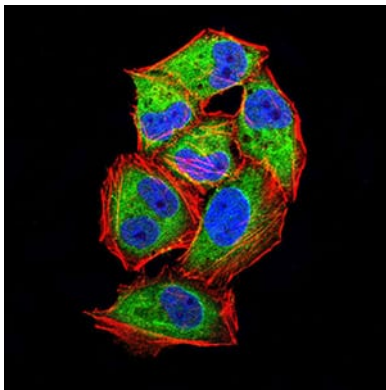
이 유전자는 고지방 식이와 관련된 혈중 지질 대사 조절에 관여하는 효소입니다. 이 유전자의 결핍은 혈중 지질 대사 장애를 유발하며, 이는 동맥경화증과 같은 심혈관 질환을 증가시킬 수 있습니다.

연구 분야

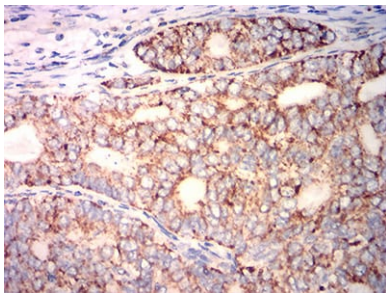
이미지 데이터



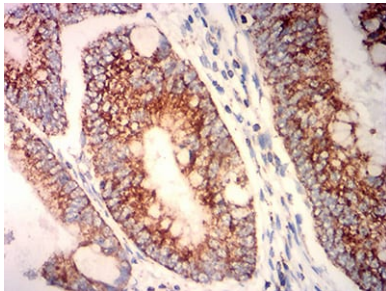
검색선 대항원(100ng); 보색선 항원(10ng); 과색선 항원(50ng); 빨색선 항원(100ng)



PLA2G7 마우스 항체를 사용하여 HeLa 세포 면역형광 분석. 과색 DRAQ5 형 DNA 염료 빨색 안광판은 Alexa Fluor-555 필라민으로 표지했다.



과태에 포함된 자궁암 조직에 PLA2G7 마우스 항체에 DAB 염색을 통한 면역조직화 분석



과태에 포함된 자궁암 조직에 PLA2G7 마우스 항체에 DAB 염색을 통한 면역조직화 분석