

**제품명: BRIP1** 마우스 단클론 항체

**카탈로그 번호: AMM82391**

연구용 전용

## 요약

설명	마우스 단클론 항체
숙주	생쥐
적용	IHC, ELISA, FC
반응성	인간
결합	비결합
변형	수정치 없음
아이소타입	Mouse IgG1
클론성	단클론
형태	액체
농도	1mg/ml
Storage	Aliquot 하여 $-20^{\circ}\text{C}$ 에 보관(12개월 유효). 냉동/해동 반복을 피하십시오.
Shipping	Ice bags
버퍼	0.05% 아지드 나트륨 함유된 PBS 용액(정제된 항체)
정제	천상정제

## 적용

희석 비율	IHC 1:200-1:1000, ELISA 1:5000-1:20000, FC 1:200-1:400
분자량	140.8kDa

## 항원 정보

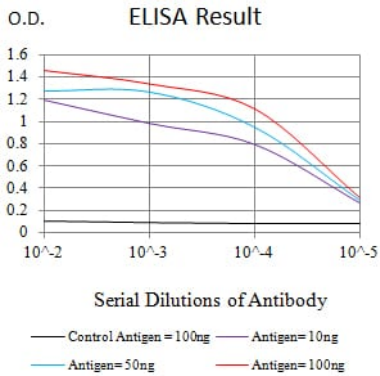
유전자명	BRIP1
다른 이름	OF; BACH1; FANCD1
유전자 ID	83990.0
SwissProt ID	Q9BX63
면역원	인간 BRIP1의 정제된 재조합 단백질(아미노산 904-986)을 사용하여 생성된 것

## 배경

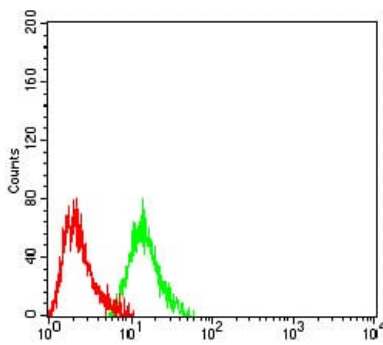
이 유전자는 인간과 다른 포유류에서 RecQ DEAH 헬리케이스에 속하는 BRIP1(BRCA1)의 BRCT 반복 영역을 포함하는 결합체 1 형질인 BRCA1의 정상 인종 다양성 복제에 포함된다. 이 유전자는 생식 세포의 암 유발을 예방하는 데 관여할 수 있다.

## 연구 분야

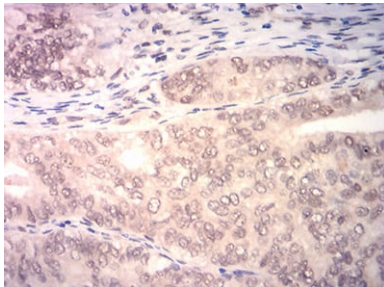
## 이미지 데이터



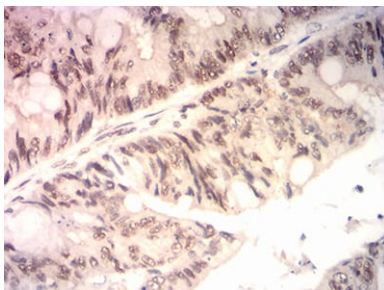
검색선 대항원(100ng); 보색선 항원(10ng); 파색선 항원(50ng); 빨색선 항원(100ng)



BRIP1 마우스 항체(빨)와 음성 대조군(빨색)을 사용하여 HeLa 세포를 유세포분석기로 분석한 결과



파란에 표지된 인자(검염)에 대한 BRIP1 마우스 항체에 DAB 염색을 이용한 면역조직화학 분석



파란에 표지된 인자(검염)에 대한 BRIP1 마우스 항체에 DAB 염색을 이용한 면역조직화학 분석