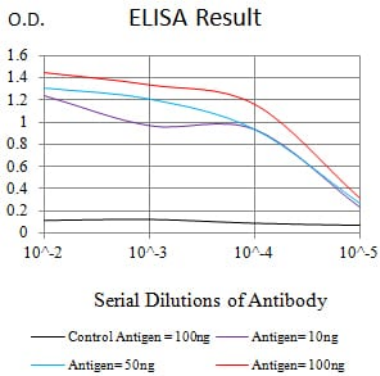


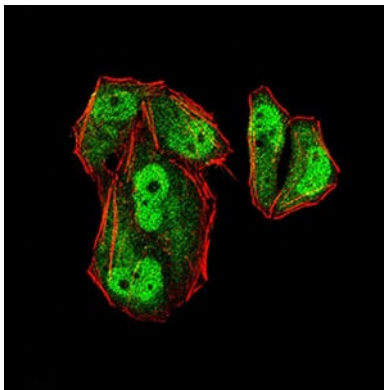


## 연구 분야

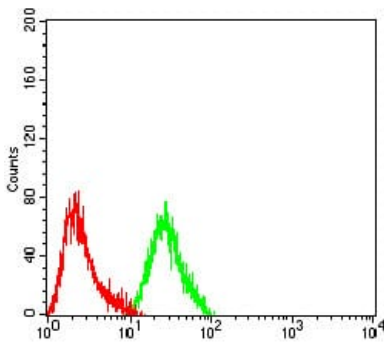
## 이미지 데이터



검색선 농도(100ng); 보색선 농도(10ng); 표색선 농도(50ng); 빨색선 농도(100ng)



MLH1 마우스 단클론항체를 이용한 HeLa 세포의 면역형광분석 표색 DRAQ5 핵광DNA 염료 빨색 약인 팔렌은 Alexa Fluor-555 팔렌으로 표색하였다.



MLH1 마우스 단클론항체(녹색)와 음성 대조군(빨색)을 사용하여 HeLa 세포를 유세포분석기로 분석한 결과