

제품명: PD1 마우스 단클론 항체

카탈로그 번호: AMM82387

연구용 전용

요약

설명	마우스 단클론 항체
숙주	생쥐
적용	ELISA, FC
반응성	인간
결합	비결합
변형	수정치 없음
아이소타입	Mouse IgG1
클론성	단클론
형태	액체
농도	1mg/ml
Storage	Aliquot 하여 -20°C 에 보관(12 개월 유효). 냉동/해동 반복을 피하십시오.
Shipping	Ice bags
버퍼	0.05% 아지드 나트륨 함유된 PBS 용해정단항체
정제	천상정제

적용

희석 비율	ELISA 1:5000-1:20000, FC 1:200-1:400
분자량	31.6kDa

항원 정보

유전자명	PD1
다른 이름	PDCD1; PD-1; CD279; SLEB2; hPD-1; hPD-I; hSLE1
유전자 ID	5133.0
SwissProt ID	Q15116
면역원	정제인간 PD1 재조합단(아미노산 192-288)을 당에서 발한 것

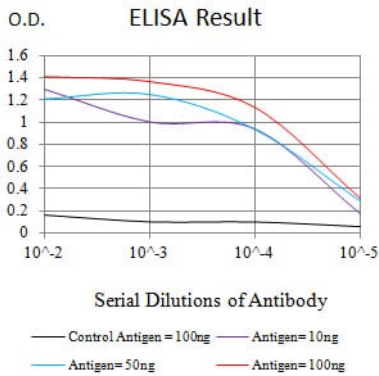
배경

이 유전자는 면역글로불린 슈퍼가족에 속하는 세포 표면 단백질 암호화한다. 이 단백질은 T 세포에서 발현되며, 특히 T 세포에 중요한 역할을 하는 것으로 여겨진다. 생쥐에서 항 CD3 항체를 주입하면 이 유전자의 발현이 유도되고, 대부분의 세포에서 발현을 감소시킨다. BALB/c 계통에서 유전자 결핍 생쥐는 만성 감염에 대한 반응이 감소하며, 이는 면역 결핍이 유전자 손실의 세포 기능에 중요하지 않지 않음을 보여줄 수 있을 것으로 예상된다.

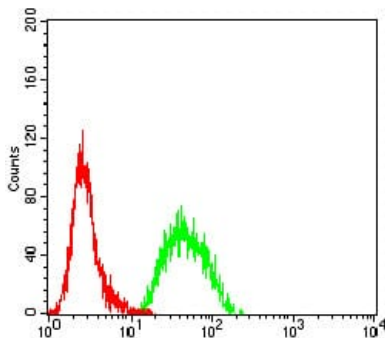
연구 분야

세포면역

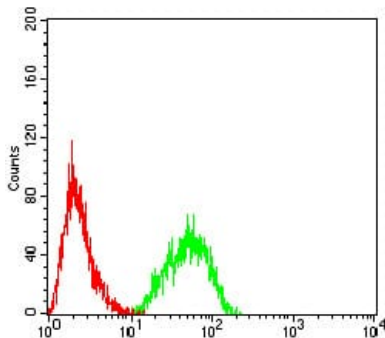
이미지 데이터



검색선 대추항원(100ng); 보색선 항원(10ng); 파색선 항원(50ng); 빨색선 항원(100ng)



PD1 무은단클항체(녹색)와 음대추(빨색)를 사용하여 HeLa 세포유리분법으로 분석한 결과



PD1 무은단클항체(녹색)와 음대추(빨색)를 사용하여 HeLa 세포유리분법으로 분석한 결과