

제품명: TOP2A 마우스 단클론 항체

카탈로그 번호: AMM82386

연구용 전용

요약

설명	마우스 단클론 항체
숙주	생쥐
적용	WB, IHC, ELISA
반응성	인간
결합	비결합
변형	수정치 없음
아이소타입	Mouse IgG1
클론성	단클론
형태	액체
농도	1mg/ml
Storage	Aliquot 하여 -20°C 에 보관(12 개월 유효). 냉동/해동 반복을 피하십시오.
Shipping	Ice bags
버퍼	0.05% 아지드 나트륨이 함유된 PBS 용액(정제된 항체)
정제	천상정제

적용

희석 비율	WB 1:500-1:2000, IHC 1:200-1:1000, ELISA 1:5000-1:20000
분자량	174.4kDa

항원 정보

유전자명	TOP2A
다른 이름	TOP2; TP2A
유전자 ID	7153.0
SwissProt ID	P11388
면역원	정제된 인간 TOP2A 재조합 단백질(아미노산 1100-1530)을 당에서 발효시킨 것

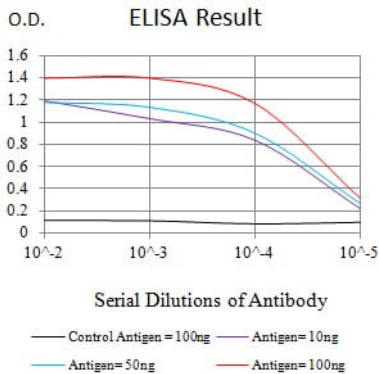
배경

이 유전자는 DNA 토이와 아이는 효를 암호화하는데 효는 전 과정에서 DNA의 위상적 상태를 조절하는 데 필요합니다. 이 효는 염색체 중 염색체 분리 그리고 DNA 전사 및 복제 과정에서 발생하는 비틀림을 완화하는 데 관여합니다. 이 효는 증가된 DNA의 두가닥을 일시적으로 끊고 다시 연결하는 것을 촉매하여 두가닥이 서로 융합할 수 있도록 하며 DNA의 위상을 변화시킵니다. 이 효는 유전자 복제 시 생성된 두가닥의 지형 구조를 완화하는 유전자 17 변형체를 암호화하고, 비형질암화하는 유전자 3 변형체를 암호화합니다. 이 효를 암호화하는 유전자에 방향성 표지 도입은 이 유전자의 변형체를 인체 내 발생

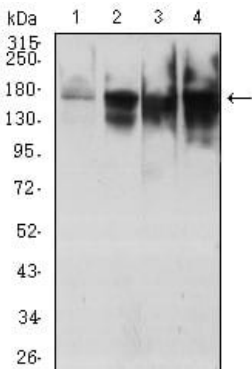
관여하는 다항체의 활성 저해 유전자 발현 정도를 평가할 수 있습니다.

연구 분야

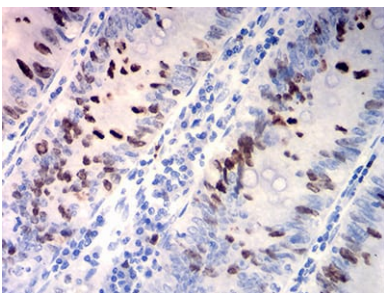
이미지 데이터



검색선 대항원(100ng); 보색선 항원(10ng); 파색선 항원(50ng); 빨색선 항원(100ng)



HepG2(1), HeLa(2), Jurkat(3) 및 K562(4) 세포종에 대한 TOP2A 마우스 mAb 를 사용하여 단백질 분석



DAB 염색이 용한 TOP2A 마우스 mAb 를 사용하여 피부 표본에 대한 조직 조직면역조직화학 분석