

제품명: NAPSA 마우스 단클론 항체

카탈로그 번호: AMM82384

연구용 전용

요약

설명	마우스 단클론 항체
숙주	생쥐
적용	IHC, ELISA
반응성	인간
결합	비결합
변형	수정치 없음
아이소타입	Mouse IgG1
클론성	단클론
형태	액체
농도	1mg/ml
Storage	Aliquot 하여 -20°C 에 보관(12 개월 유효). 냉동/해동 반복을 피하십시오.
Shipping	Ice bags
버퍼	0.05% 아지트라이올 함유된 PBS 용액(정제 항체)
정제	천상정제

적용

희석 비율	IHC 1:200-1:1000, ELISA 1:5000-1:20000
분자량	45.4kDa

항원 정보

유전자명	NAPSA
다른 이름	KAP; Kdap; NAP1; NAPA; SNAPA
유전자 ID	9476.0
SwissProt ID	O96009
면역원	인간 NAPSA 의 항원 펩티드(AA: KPIFVPLSNYRDVQYc).

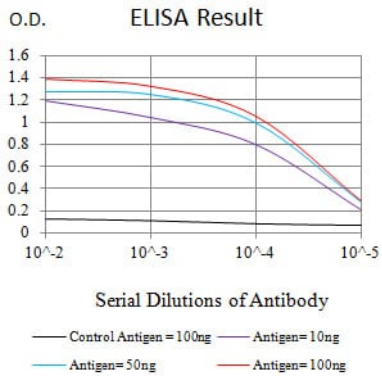
배경

이 유전자는 아포타시스 단백질인 A1 계열 구성원입니다. 암화 된 세포는 단백질 분해를 시작하며 아포타시스 단백질은 단백질 분해에 의해 분해되는 단백질입니다. 이 단백질은 아포타시스 단백질의 구조적 조절에 중요한 역할을 하는 것으로 여겨집니다. 암화 된 단백질은 폐에서 발견되는 B 단백질에 의해 조절될 수 있으며, 신장에서 발견되는 단백질에 의해 조절될 수 있습니다. 이 유전자는 폐암 및 신장암의 표지자로 알려져 있습니다.

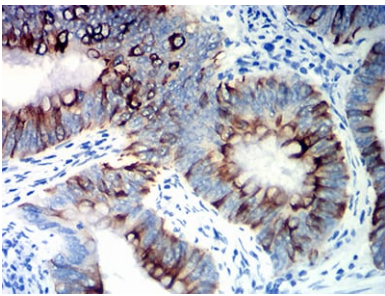
연구 분야

-

이미지 데이터



검색선 대항원(100ng); 보색선 항원(10ng); 파색선 항원(50ng); 빨색선 항원(100ng)



과편이과편이양양 조직에 대한 Napsa 마우스를 항원 DAB 염색을 통한 면역조직화학 분석