

제품명: KRT20 마우스 단클론 항체

카탈로그 번호: AMM82383

연구용 전용

요약

설명	마우스 단클론 항체
숙주	생쥐
적용	IHC, ELISA
반응성	인간
결합	비결합
변형	수정치 없음
아이소타입	Mouse IgG1
클론성	단클론
형태	액체
농도	1mg/ml
Storage	Aliquot 하여 -20°C 에 보관(12 개월 유효). 냉동/해동 반복을 피하십시오.
Shipping	Ice bags
버퍼	0.05% 아지드 나트륨이 함유된 PBS 용액(정제된 항체)
정제	천상정제

적용

희석 비율	IHC 1:200-1:1000, ELISA 1:5000-1:20000
분자량	48.5kDa

항원 정보

유전자명	KRT20
다른 이름	K20; CD20; CK20; CK-20; KRT21
유전자 ID	54474.0
SwissProt ID	P35900
면역원	대장에서 발현된 정제된 인간 KRT20 재조합단(아미노산 1-150).

배경

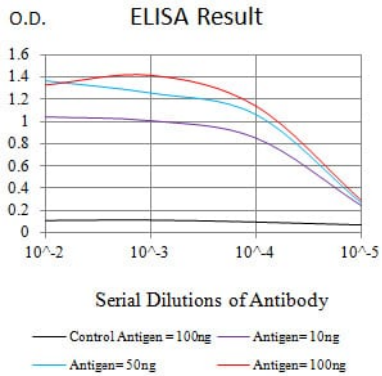
이 유전자는 17번 염색체 상에 위치하며, 피부의 각질층에서 발현된다.

. 이 유전자는 상피 조직에서 피부의 주위 조직에서 발현된다. 제 1형은 17번 염색체 17q12-q21 영역에 위치하고 있다.

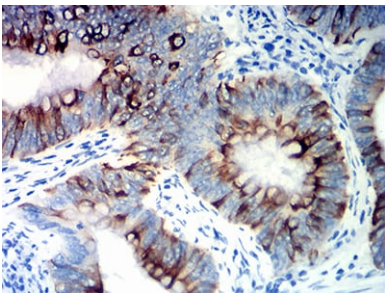
연구 분야

세포학

이미지 데이터



검색선 대항원(100ng); 보색선 항원(10ng); 파색선 항원(50ng); 빨색선 항원(100ng)



KRT20 마우스 단클론항체 DAB 염색을 통한 피부인간결장조직의 면역조직화학분석