

제품명: CD163 마우스 단클론 항체

카탈로그 번호: AMM82380

연구용 전용

요약

설명	마우스 단클론 항체
숙주	생쥐
적용	ELISA, FC
반응성	인간
결합	비결합
변형	수정치 없음
아이소타입	Mouse IgG1
클론성	단클론
형태	액체
농도	1mg/ml
Storage	Aliquot 하여 -20°C 에 보관(12 개월 유효). 냉동/해동 반복을 피하십시오.
Shipping	Ice bags
버퍼	0.05% 아지드 나트륨 함유된 PBS 용액(정단항체)
정제	천상정제

적용

희석 비율	ELISA 1:5000-1:20000, FC 1:200-1:400
분자량	125.4kDa

항원 정보

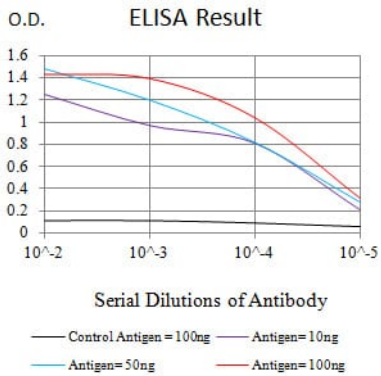
유전자명	CD163
다른 이름	M130; MM130; SCAR11
유전자 ID	9332.0
SwissProt ID	Q86VB7
면역원	대장에서 발현된 정단인 CD163 재조합단(아민산 번호 42-259 번주).

배경

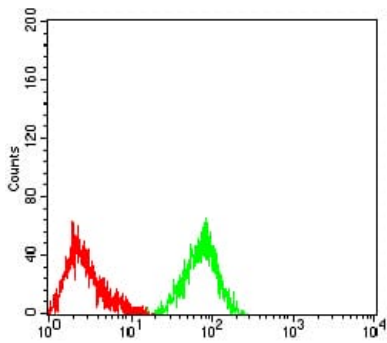
이 유전자에 코딩된 단백질은 골수에서 대장(SRCR) 수퍼클러스터 구성에 관여하며 대장에서 발현된 다면 단백질 시체에 의해 골수(항원 결합) 및 시체에 있는 급성 조절용 체가 가능해 이를 통해 유해 골수에 의한 조직 손상으로부터 조직을 보호할 수 있습니다. 또한 이 단백질은 대장 천막염 및 국소 염증 질환과도 관련이 있습니다. 이 유전자는 서로 다른 항을 공유하는 대체 스플라이싱 변형체를 보기도 합니다.

연구 분야

이미지 데이터



검색선 대항원(100ng); 보색선 항원(10ng); 파색선 항원(50ng); 빨색선 항원(100ng)



CD163 마우스 항체(적색)와 음성 대조(빨색)를 사용하여 HL-60 세포를 유세포분석기로 분석한 결과