

제품명: MSH6 마우스 단클론 항체

카탈로그 번호: AMM82377

연구용 전용

요약

설명	마우스 단클론 항체
숙주	생쥐
적용	WB, ELISA, FC
반응성	인간 쥐 원형
결합	비결합
변형	수정치 없음
아이소타입	Mouse IgG1
클론성	단클론
형태	액체
농도	1mg/ml
Storage	Aliquot 하여 -20°C 에 보관(12 개월 유효). 냉동/해동 반복을 피하십시오.
Shipping	Ice bags
버퍼	0.05% 아지트라이톨 함유된 PBS 용액(정제된 항체)
정제	천상정제

적용

희석 비율	WB 1:500-1:2000, ELISA 1:5000-1:20000, FC 1:200-1:400
분자량	152.8kDa

항원 정보

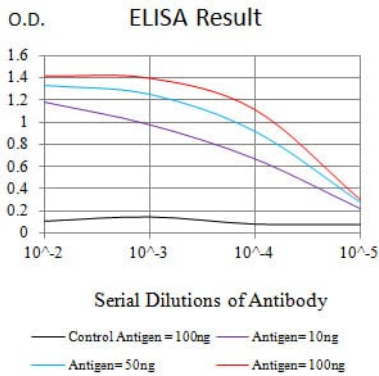
유전자명	MSH6
다른 이름	GTBP; HSAP; p160; GTMBP; HNPCC5
유전자 ID	2956.0
SwissProt ID	P52701
면역원	정제된 인 MSH6 재조합 단백질(아미노산 217-395)을 대상으로 발사된 것

배경

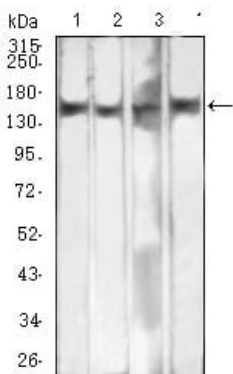
이 유전자는 DNA 불치 복구 MutS 계열 단백질을 암호화한다. MSH6 단백질은 불치 복구 시스템을 위한 후복합체 구성요소이다. MutS 동중량체는 유전자 돌연변이를 감지하고, DNA 불치 복구 단백질 복합체와 함께 DNA 불치 복구 복합체를 형성하여 불치 복구 복합체가 DNA 불치 복구 복합체 ADP와 ATP를 결합하는 방향으로 작용하는 역할을 한다. 이 유전자의 돌연변이는 유전자 돌연변이 검출 및 복구와 관련될 수 있다. 다양한 동물에서 보존되어 있다.

연구 분야

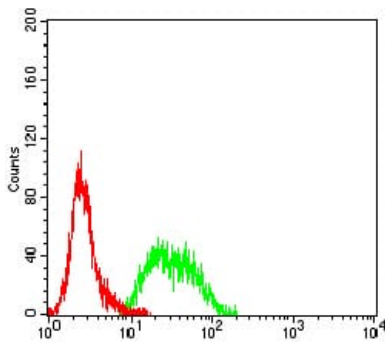
이미지 데이터



검색선 대항원(100ng); 보색선 항원(10ng); 파색선 항원(50ng); 빨색선 항원(100ng)



MIH/3T3(1), A431(2), K562(3) 및 COS7(4) 세포용질에 대한 MSH6 마우스 mAb 를 사용하여 단백질 분석



MSH6 마우스 단클론항(녹색)와 음성 대조군(빨색)을 사용하여 HeLa 세포를 유세포 분석기로 분석한 결과